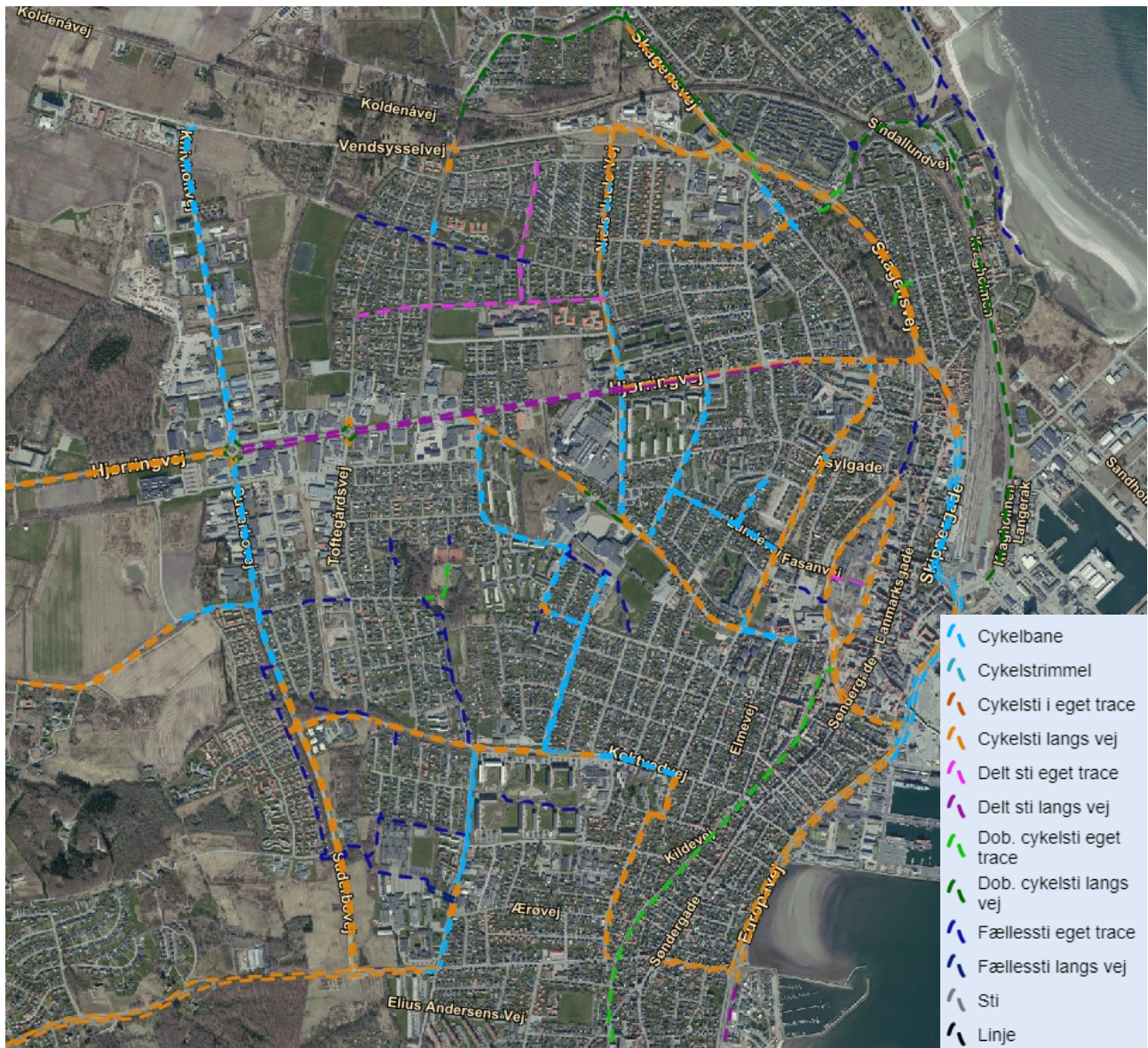




# Cykelstiplan for Frederikshavn Kommune

Udkast





## Indholdsfortegnelse

Forord	2
Fremgangsmåde	2
Projektkatalog	5
<i>Oversigter</i>	6
<i>Hovedby kataloget</i>	9
<i>Landzone katalog</i>	56
<i>Lokalby katalog</i>	89

## Forord

### Kommissorium for arbejdsgruppe til udarbejdelse af cykelstiplan

Projektet blev sat i værk på baggrund af Budgetaftale 2020, hvor forligsparterne blev enige om, at udarbejde en cykelstiplan for hele Frederikshavns Kommune. Cykelstiplanen skulle realiseres på baggrund af en analyse af cykelstierne i kommunen, hvori der skete en kortlægning af cykelstiernes beskaffenhed, samt analyse af manglende stiføring i Frederikshavn Kommune. Hensigten var, at forbedre cykelstinettet i Frederikshavn Kommune, med fokus på den daglige trafik samt understøttelse af turisme og fritidsaktiviteter. Cykelstiplanens produkter for hele kommunen skulle omfatte:

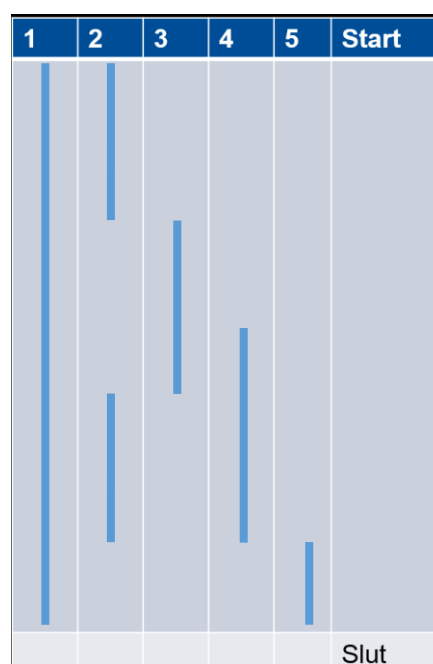
- Analyse af eksisterende cykelstinet og trafik
- Kortlægning af cykelstiernes beskaffenhed og brug
- Analyse og udarbejdelse af katalog til forslag for nye stiføringer

## Fremgangsmåde

### Tilrettelæggelse og proces

Projektet blev tilrettelagt med nedenstående 5 faser:

1. Udarbejdelse af plandokument
2. Registrering af eksisterende cykelstier
  - a. Fælles retningslinjer for indregistrering
  - b. Indregistrering og tilsyn
3. Strukturanalyse
  - a. Identificere ny stiføring vha. kortdata
  - b. Borger henvendelser
  - c. Tidligere planlægning
4. Prioriteringsanalyse
  - a. Udarbejdelse af pointmodel
  - b. Dataindsamling på strækningerne
    - i. Vurdering af trafikteknik og fare
    - ii. Trafiktællinger
    - iii. GIS
5. Projektkatalog
  - a. Ranger projekter ift. point
  - b. Udregn ca. pris, ved hjælp af pris/km overslag
  - c. Forslag til cykelstiplan



Figur 1 – Tilrettelæggelse af cykelstiprojektet

### Fase 1 - Udarbejdelse af plandokument

Fase 1 var en proces, med løbende afrapportering og dokumentation for det udførte arbejde. Denne fase forløb gennem hele projektperioden og munder ud i offentliggørelse af det endelige plandokument.

### Fase 2 - Registrering af eksisterende cykelstier

Under fase 2 blev alle eksisterende cykelstier indregistreret i Frederikshavn Kommunes vejforvaltningssystem. Der blev lagt vægt på at lave fælles retningslinjer, så alle stier blev registreret ens. Registreringerne blev desuden tjekket af driftens tilsynsførende, for at sikre at alle stier var med.

### Fase 3 - Strukturanalyse

Strukturanalysen i fase 3 blev udført med det formål at identificere strækninger til ny stiføring. I første omgang registrerede arbejdsgruppen alle borgerhenvendelser vedrørende cykelstiføring i samlesag og sidenhed på kort. Derefter startede selve strukturanalysen, der indbefatter en visualisering af cykelstrukturen på kort. Der ligger en række såkaldte "temalag" på kort over kommunen, hvor hvert temalag repræsenterer et emne, som fortæller noget om forholdene for cyklister. Herunder de "temaer" arbejdsgruppen kiggede på:

- Eksisterende cykelstiforbindelser
- Bystruktur
- Placering af skoler
- Daginstitutioner
- Ungdomsuddannelser
- Fritidsorganisationer
- Foreninger
- Friluftsfaciliteter (teltpladser, shelter m.m.)
- Ophold/overnatnings muligheder
- Cykelruter
- anbefalede skoleveje
- Trafikfarlige veje
- Trafiktællinger
- Fartzoner
- Tungtvognsvejnet
- Nordjyllands Trafikselskabs ruter
- Bustoppesteder
- Arbejdspladser

Efter at arbejdsgruppen havde kigget på hovedbyerne, lokalbyerne samt landzonen, havde arbejdsgruppen udvalgt projekter til totallisten, der blev kaldt "forslagslisten". Herefter startede et arbejde med at udvælge de projekter, der skulle med i den videre proces. Denne endelige liste kaldtes "projektlisten". De projekter som ikke kom på projektlisten, blev valgt fra, da de enten lå parallelt og nært et andet projekt, tjente samme formål som et andet projekt eller på en måde dækkede samme område som eksisterende stier.

Arbejdsgruppen inddelte yderligere projektlisten i tre lister (områdelister), en for hovedbyerne, lokalbyerne og landzonen. Det gjorde gruppen blandt andet for at imødekomme problemer, der kunne opstå ved at sammenligne vidt forskellige projekter.

### Fase 4 - Prioriteringsanalyse

For at kunne udføre prioriteringsanalysen måtte arbejdsgruppen først opstille en pointmodel. Pointmodellen blev udarbejdet som et værktøj til at sammenligne og vurdere en række projekter ud fra en række enkeltstående parametre og sammenlignet. Med sætningen "*fokus på den daglige trafik samt understøttelse af turisme og fritidsaktiviteter*" givet fra projektets kommissorium, blev modellen bygget op omkring disse tre kategorier. Derudover tilføjede arbejdsgruppen trafiksikkerhed som en kategori, da trafiksikkerhed spiller en rolle i alle de øvrige kategorier.

Der skulle opstilles en række parametre inden for hver af kategorierne. Disse blev baseret på tilgængelige temalag og geografiske data. Det vil sige at hvert parameter repræsenterede et målbart og observerbart fænomen. For hvert fænomen havde arbejdsgruppen adgang til kort med målinger og registreringer af sigende fysiske forhold og hændelser, relateret til fænomenet.

Nedenstående figur 2 viser hvilke parametre der blev valgt, fremgangsmåden for at aflæse værdierne i datasættene og hvordan pointene blev fastsat.

Kategorier	Parametre	Fremgangsmåde
<b>Pendling</b>	Afstand til skole	Temalag "Skoler" benyttes til at udregne afstand.
	Opland, antal beboere	Værktøjet "Udsøg beboere og virksomheder", benyttes til at finde antal beboere indenfor 1000 m.
	Opland, antal arbejdspladser	Temalag "Virksomheder med min. 15 ansatte" benyttes til at finde antal arbejdspladser indenfor 1000 m.
<b>Fritid</b>	Friluftsfaciliteter	Temalag "Friluftliv faciliteter ALLE (OpenFKG)" benyttes til at finde antal inden for 1000 m.
	Fritidsaktiviteter	Temalag "Foreninger 2020 (kultur og fritidsinstitutioner)" og "Fritidsorganisationer & klubber (KMD Cognito - VirkDK)" benyttes til at finde antal inden for 1000 m.
<b>Turisme</b>	Antal overnatningsmuligheder	Temalag "Ophold/Overnatning (KMD Cognito - VirkDK)" benyttes til at finde antal forekomster (lystbådehavn, campingplads) inden for en radius af 3500 m.
	Er cykelstien en del af en national, regional eller lokal rute.	Temalag "Cykelrute Friluftliv SAMLET (OpenFKG)" benyttes til at aflæse.
	Opland, Antal ferieboliger	Værktøj "Udsøg ejendomme" benyttes til at udregne antal inden for 3500 m.
<b>Trafiksikkerhed</b>	Uheld (5 år tilbage)	Uhedsstatistikken søges manuelt frem gennem Vejman.dk.
	Årsdøgnstrafik (ÅDT)	Temalag "Trafiktællinger – årsdøgnstrafik (VD og FK)" benyttes til at aflæse .
	Andel af tung trafik	Temalag "Trafiktællinger – årsdøgnstrafik (VD og FK)" benyttes til at aflæse.

Figur 2

Projektlisten blev stillet op som rækker i en tabel og med parametrene stillet op som kolonner og arbejdsgruppen udfyldte derefter tabellen. For hvert parameter/kolonne blev der som udgangspunkt lavet intervaller ud fra "kvartilsættet". Der blev derefter givet 0-3 point ud fra intervallerne. Hvert parameter vægtede lige meget. Projekterne kunne ud fra pointene sammenlignes og sættes i en rangorden (rangering).

Parametrene blev sat op således at pendling udgjorde 30%, trafiksikkerhed 30%, turisme 20% og fritid 20%.

### Fase 5 – Projektkatalog

Efter prioriteringsanalysen kunne resultatet sættes op i datablade, der gav en oversigt over hver projekt. Dertil udregnede arbejdsgruppen en overslagspris for projekterne.

# Projektkatalog

## Indholdsfortegnelse

Oversigt - Løsningsforslag	Side 5
Oversigt - Pointgivning	Side 6
Oversigt - Overslagspriser	Side 7
Hovedby kataloget	Side 8
Landzone katalog	Side 9
Lokalby katalog	Side 56
	Side 89



Cykelstiplan for Frederikshavn Kommune

**Oversigt - Løsningsforslag**

Id	Titel	Liste	Løsning
6	Solsbækvej	Landzone	Dobbeltrettet cykelsti langs vej
10	Eget trace, Nordre Ringvej Trace	Hovedby	Fællessti
11	Boelsmindevej og Herman Bangsvej	Hovedby	2 minus 1 vej
12	Sæbygårdvej	Landzone	2 minus 1 vej og/eller dobbeltrettet cykelsti
13	Grundtvigsvej	Lokalby	Hævet flade og udvidelse af cykelsti
14	Havensvej	Landzone	Dobbeltrettet cykelsti langs vej, krydsnings helle
15	Kattegatvej	Hovedby	Delt sti og cykelsti
17	Understedvej	Landzone	Fællessti og enkeltrettet cykelsti
19	Bøjlevejen	Landzone	Dobbeltrettet cykelsti og renovering af grussti
22	Tuenvej	Landzone	Dobbeltrettet cykelsti og rørlægning
23	Ankermedet og Kirkevej	Hovedby	Enkeltrettet cykelsti begge sider og flyt af kantsten
24	Sæbyvej	Hovedby	Cykelbaner eller cykelstrimler
25	Sdr. Ringvej	Hovedby	Enkeltrettet cykelsti begge sider
26	Eget trace, Peder Munks Sti	Hovedby	Fællessti i eget trace
27	Ankermedet	Hovedby	Enkeltrettet cykelsti begge sider og flyt af kantsten
29	Understedvej	Landzone	Dobbeltrettet cykelsti
30	Vendsysselsvej	Hovedby	Ensrettet cykelsti i begge sider
31	Kildevej	Hovedby	Ingen indgreb
33	Brønderslevvej	Landzone	Enkeltrettet cykelsti i begge sider
41	Sct. Laurentii Vej	Hovedby	Cykelstrimler
42	Kirkevej	Hovedby	Enrettet cykelsti begge sider og armaturer flyttes
43	Buttervej	Hovedby	Enrettet cykelsti begge sider
44	Hamiltonvej	Hovedby	Cykelbaner eller cykelstrimler
45	Holstvej	Hovedby	Cykelstrimler
50	Håndværkerkvarteret	Hovedby	Belysningsprojekt
54	Kjeldsgaardsvej	Hovedby	Ensrettetcykelsti i begge sider og armaturer flyttes
55	Rimmensgade	Hovedby	Fortov, cykelsti og kørebane
59	Flade Engvej	Hovedby	Ensrettet cykelsti i begge sider, enkelt kantsten flyttes
60	Eget trace, Fodboldstien	Hovedby	Dobbeltrettet sti med belysning
62	Niels Juels Vej	Hovedby	Ensrettet cykelsti i en side
64	Brønderslevvej	Landzone	Enkeltrettet cykelsti begge sider
69	Hirtshalsvej	Landzone	Enkeltrettet cykelsti begge sider
70	Sindalvej	Landzone	Fællessti
71	Ørtoftvej og Mølholtvej	Landzone	Enkeltrettet cykelsti begge sider
72	Kringelhedevej	Landzone	Enkeltrettet cykelsti begge sider
74	Kandestedvej	Landzone	Dobbeltrettet cykelsti
77	Østre Strandvej	Hovedby	Ingen indgreb
80	Gårdbovej	Lokalby	2 minus 1 vej
81	Agervej og Karlsvej	Lokalby	Tydeliggørelse af forbindelse
84	Ørtoftvej	Landzone	Enkeltrettet cykelsti begge sider
85	Skævevej	Lokalby	2 minus 1 vej
88	Solsbækvej	Hovedby	Vejudvidelse og cykelbaner
89	Råbjergvej	Landzone	Dobbeltrettet cykelsti

Cykelstiplan for Frederikshavn Kommune

Overblik - Pointgivning

Id	Titel	Liste	Rang	Pendling	Trafiksik.	Turisme	Fritid	I alt
88	Solsbækvej	Hovedby	1	5	7	6	6	24
23	Ankermedet og Kirkevej	Hovedby	2	9	8	1	4	22
55	Rimmensgade	Hovedby	3	6	5	2	6	19
10	Eget trace, Nordre Ringvej Trace	Hovedby	4	5	6	4	4	19
62	Niels Juels Vej	Hovedby	5	8	5	2	3	18
15	Kattegatvej	Hovedby	6	2	9	4	3	18
11	Boelsmindevej og Herman Bangsvej	Hovedby	7	5	0	6	6	17
54	Kjeldsgaardsvej	Hovedby	8	5	8	2	2	17
41	Sct. Laurentii Vej	Hovedby	9	3	3	7	4	17
25	Sdr. Ringvej	Hovedby	10	1	4	6	5	16
31	Kildevej	Hovedby	11	2	2	6	6	16
60	Eget trace, Fodboldstien	Hovedby	12	4	6	1	5	16
42	Kirkevej	Hovedby	13	7	4	1	3	15
77	Østre Strandvej	Hovedby	14	5	3	4	3	15
43	Buttervej	Hovedby	15	2	6	4	2	14
26	Eget trace, Peder Munks Sti	Hovedby	16	4	6	3	1	14
27	Ankermedet	Hovedby	17	7	3	1	2	13
24	Sæbyvej	Hovedby	18	6	2	3	2	13
45	Holstvej	Hovedby	19	5	5	1	2	13
50	Håndværkerkvarteret	Hovedby	20	3	6	3	1	13
30	Vendsysselsvej	Hovedby	21	5	4	1	2	12
59	Flade Engvej	Hovedby	22	5	4	1	1	11
44	Hamiltonvej	Hovedby	23	0	0	2	1	3
17	Understedvej	Landzone	1	9	6	3	6	24
29	Understedvej	Landzone	2	7	8	3	6	24
64	Brønderslevvej	Landzone	3	9	7	1	4	21
22	Tuenvej	Landzone	4	6	5	4	5	20
06	Solsbækvej	Landzone	5	2	6	8	2	18
89	Råbjergvej	Landzone	6	1	5	8	4	18
19	Bøjlevejen	Landzone	7	8	1	4	4	17
72	Kringelhedevej	Landzone	8	5	6	1	5	17
12	Sæbygårdvej	Landzone	9	6	3	4	3	16
69	Hirtshalsvej	Landzone	10	3	7	4	1	15
14	Havensvej	Landzone	11	6	4	0	3	13
33	Brønderslevvej	Landzone	12	4	6	0	3	13
71	Ørtoftvej og Mølholtvej	Landzone	13	2	5	0	2	9
70	Sindalvej	Landzone	14	3	3	1	1	8
74	Kandedstedvej	Landzone	15	1	1	3	2	7
84	Ørtoftvej	Landzone	16	0	1	0	2	3
81	Agervej og Karlsvej	Lokalby	1	9	6	5	4	24
13	Grundtvigsvej	Lokalby	2	2	7	1	3	13
80	Gårdbovej	Lokalby	3	3	0	4	5	12
85	Skævevej	Lokalby	4	4	5	0	0	9



## Oversigt - Overslagspriser

Id	Titel	Liste	Rangering	Etape I	Etape II	I alt
88	Solsbækvej	Hovedby	1			4.500.000
23	Ankermedet og Kirkevej	Hovedby	2			3.950.000
55	Rimmensgade	Hovedby	3			2.250.000
10	Eget trace, Nordre Ringvej Trace	Hovedby	4			2.800.000
62	Niels Juels Vej	Hovedby	5			1.000.000
15	Kattegatvej	Hovedby	6			1.950.000
11	Boelsmindevej og Herman Bangsvej	Hovedby	7			3.100.000
54	Kjeldsgaardsvej	Hovedby	8			7.000.000
41	Sct. Laurentii Vej	Hovedby	9			30.000
25	Sdr. Ringvej	Hovedby	10			4.000.000
31	Kildevej	Hovedby	11			-
60	Eget trace, Fodboldstien	Hovedby	12			1.200.000
42	Kirkevej	Hovedby	13			900.000
77	Østre Strandvej	Hovedby	14			-
43	Buttervej	Hovedby	15			1.150.000
26	Eget trace, Peder Munks Sti	Hovedby	16			1.500.000
27	Ankermedet	Hovedby	17			2.800.000
24	Sæbyvej	Hovedby	18			95.000
45	Holstvej	Hovedby	19			15.000
50	Håndværkerkvarteret	Hovedby	20			750.000
30	Vendsysselsvej	Hovedby	21			8.250.000
59	Flade Engvej	Hovedby	22			1.750.000
44	Hamiltonvej	Hovedby	23			15.000
17	Understedvej	Landzone	1	2.100.000		6.100.000
29	Understedvej	Landzone	2			8.300.000
64	Brønderslevvej	Landzone	3			10.800.000
22	Tuenvej	Landzone	4			8.700.000
6	Solsbækvej	Landzone	5	4.700.000	4.700.000	16.500.000
89	Råbjergvej	Landzone	6	5.500.000	25.300.000	30.800.000
19	Bøjlevejen	Landzone	7	3.650.000	1.200.000	4.850.000
72	Kringelhedevej	Landzone	8			33.500.000
12	Sæbygårdvej	Landzone	9	95.000	12.250.000	12.345.000
69	Hirtshalsvej	Landzone	10			11.300.000
14	Havensvej	Landzone	11			13.000.000
33	Brønderslevvej	Landzone	12			16.000.000
71	Ørtoftvej og Mølholtvej	Landzone	13	8.800.000	10.250.000	29.300.000
70	Sindalvej	Landzone	14			2.000.000
74	Kandedstedvej	Landzone	15	8.300.000	8.300.000	16.600.000
84	Ørtoftvej	Landzone	16			13.500.000
81	Agervej og Karlsvej	Lokalby	1			50.000
13	Grundtvigsvej	Lokalby	2			375.000
80	Gårbovej	Lokalby	3			50.000
85	Skævevej	Lokalby	4			45.000
I alt						283.120.000

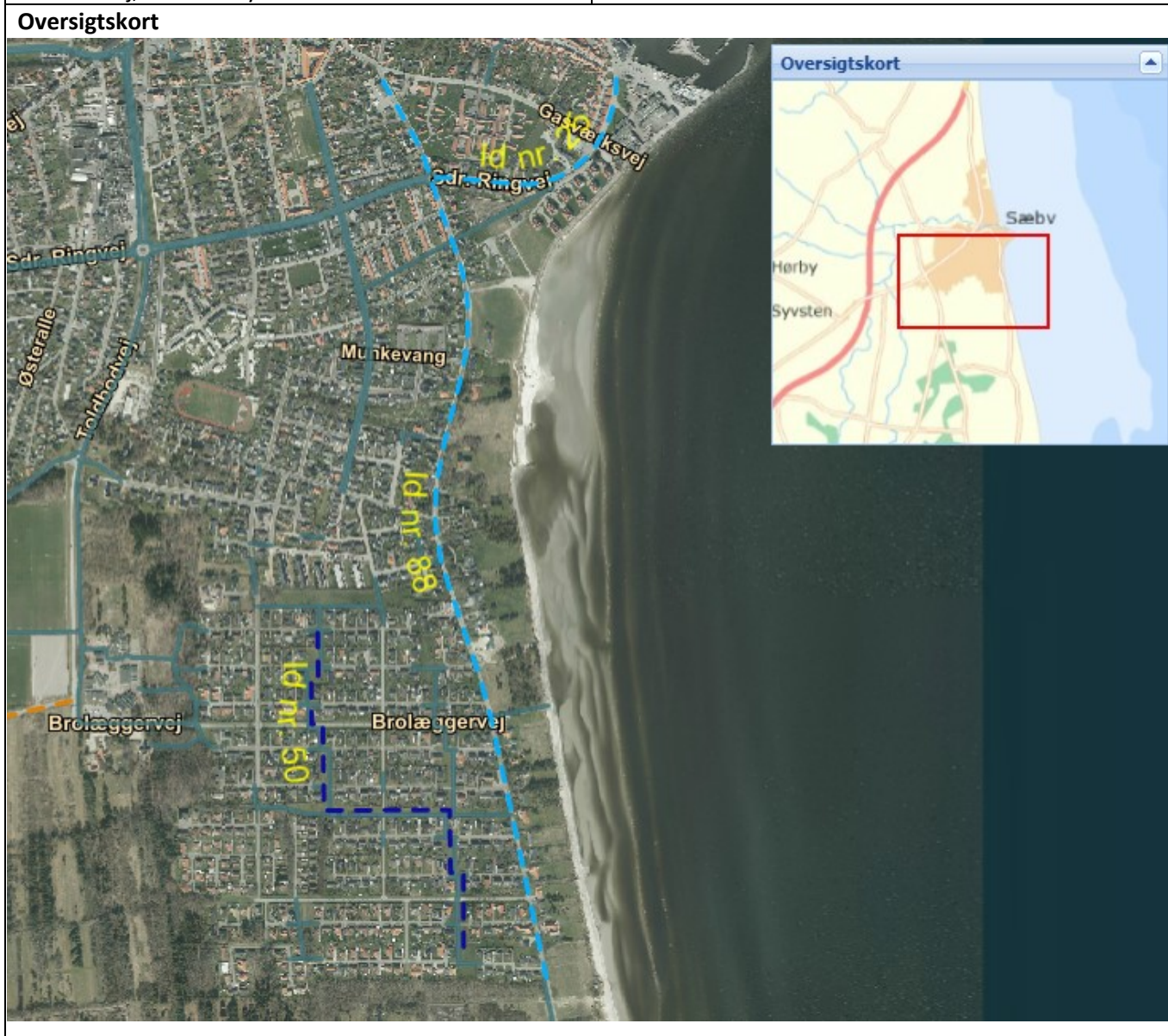
# Hovedby kataloget

## Oversigt

Id	Titel	Liste	Rangeri	Etape I	Etape II	I alt
88	Solsbækvej	Hovedby	1			4.500.000
23	Ankermedet og Kirkevej	Hovedby	2			3.950.000
55	Rimmensgade	Hovedby	3			2.250.000
10	Eget trace, Nordre Ringvej Trace	Hovedby	4			2.800.000
62	Niels Juels Vej	Hovedby	5			1.000.000
15	Kattegatvej	Hovedby	6			1.950.000
11	Boelsmindevej og Herman Bangsvej	Hovedby	7			3.100.000
54	Kjeldsgaardsvej	Hovedby	8			7.000.000
41	Sct. Laurentii Vej	Hovedby	9			30.000
25	Sdr. Ringvej	Hovedby	10			4.000.000
31	Kildevej	Hovedby	11			-
60	Eget trace, Fodboldstien	Hovedby	12			1.200.000
42	Kirkevej	Hovedby	13			900.000
77	Østre Strandvej	Hovedby	14			-
43	Buttervej	Hovedby	15			1.150.000
26	Eget trace, Peder Munks Sti	Hovedby	16			1.500.000
27	Ankermedet	Hovedby	17			2.800.000
24	Sæbyvej	Hovedby	18			95.000
45	Holstvej	Hovedby	19			15.000
50	Håndværkerkvarteret	Hovedby	20			750.000
30	Vendssyselsvej	Hovedby	21			8.250.000
59	Flade Engvej	Hovedby	22			1.750.000
44	Hamiltonvej	Hovedby	23			15.000
I alt						49.005.000

## Projekt

<b>ID-nr.</b> 88	<b>Liste</b> Hovedby	<b>Rangering</b> 1
<b>Vejnavn 1 (Primærvej)</b> Solsbækvej, 9300 Sæby		<b>Vejnavn 2 (Sekundærvej)</b>



### Prioriteringsanalyse

<b>Pendling</b> 5 ud af 9	point	Bemærkninger
<b>Trafiksikkerhed</b> 7 ud af 9	point	Bemærkninger
<b>Turisme</b> 6 ud af 8	point	Bemærkninger
<b>Fritid</b> 6 ud af 6	point	Bemærkninger
<b>I alt</b> 24 ud af 32	point	Bemærkninger

**Løsningsforslag****Beskrivelse**

Vejudvidelse på 2 m og etablering af cykelbaner (ca. 2.1 km). På strækning fra rundkørslen til minibyen laves ikke noget, bibeholder eksisterende cykelstrimler.

**Skitse****Anlægsoverslag****Pris**

4.500.000

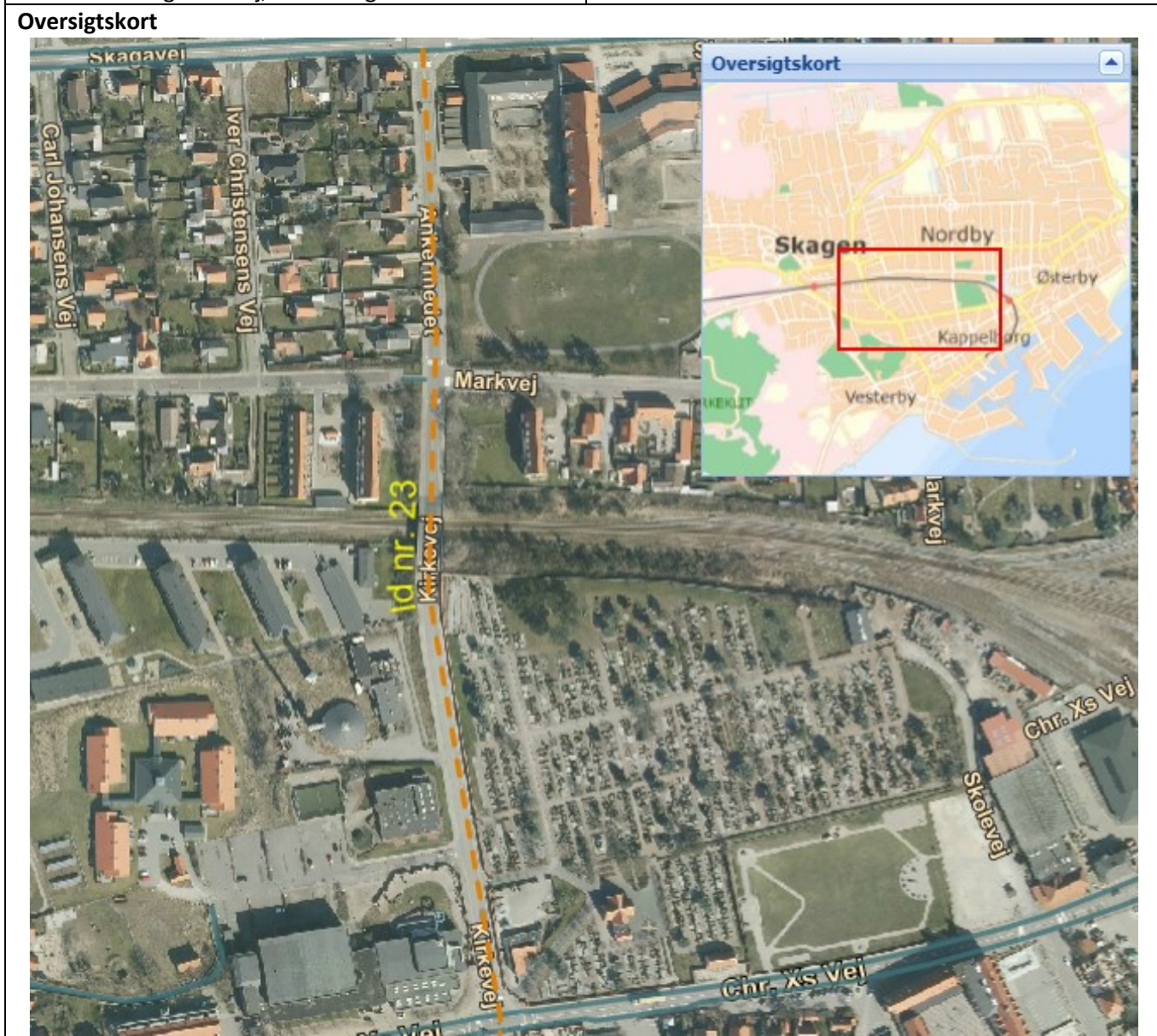
Prisen er inklusiv projektering og eksklusiv jordhåndtering, jordforurening og ekspropriation.

**Kommentarer**

## Projekt

<b>ID-nr.</b> 23	<b>Liste</b> Hovedby	<b>Rangering</b> 2
---------------------	-------------------------	-----------------------

<b>Vejnavn 1 (Primærvej)</b> Ankermedet og Kirkevej, 9990 Skagen	<b>Vejnavn 2 (Sekundærvej)</b>
---	--------------------------------



### Prioriteringsanalyse

<b>Pendling</b> 9 ud af 9	point	Bemærkninger
<b>Trafiksikkerhed</b> 8 ud af 9	point	Bemærkninger
<b>Turisme</b> 1 ud af 8	point	Bemærkninger
<b>Fritid</b> 4 ud af 6	point	Bemærkninger
<b>I alt</b> 22 ud af 32	point	Bemærkninger

**Løsningsforslag****Beskrivelse**

Fortsætter profil med fortov og enkeltrettet cykelsti (ca. 500 m). Kantstenen flyttes. Helle ved Skagavej fjernes.

**Skitse****Anlægsoverslag****Pris**

3.950.000

Prisen er inklusiv projektering og eksklusiv jordhåndtering, jordforurening og ekspropriation.

**Kommentarer**

## Projekt

<b>ID-nr.</b> 55	<b>Liste</b> Hovedby	<b>Rangering</b> 3
<b>Vejnavn 1 (Primærvej)</b> Rimmensgade, 9900 Frederikshavn		<b>Vejnavn 2 (Sekundærvej)</b>

### Oversigtskort



### Prioriteringsanalyse

<b>Pendling</b> 6 ud af 9	point	Bemærkninger
<b>Trafiksikkerhed</b> 5 ud af 9	point	Bemærkninger
<b>Turisme</b> 2 ud af 8	point	Bemærkninger
<b>Fritid</b> 6 ud af 6	point	Bemærkninger
<b>I alt</b> 19 ud af 32	point	Bemærkninger

**Løsningsforslag****Beskrivelse**

2x2 m fortov, 2x1,75 m cykelsti, 6 m kørebane, svingbane udvides ved Føtex krydset (ca. 13,5 m).

**Skitse****Anlægsoverslag****Pris**

2.250.000 kr.

Prisen er inklusiv projektering og eksklusiv jordhåndtering, jordforurening og ekspropriation.

**Kommentarer**



## Projekt

<b>ID-nr.</b> 10	<b>Liste</b> Hovedby	<b>Rangering</b> 4
---------------------	-------------------------	-----------------------

<b>Vejnavn 1 (Primærvej)</b> Eget trace, Nordre Ringvej Trace, 9990 Skagen	<b>Vejnavn 2 (Sekundærvej)</b>
---	--------------------------------

### Oversigtskort



### Prioriteringsanalyse

<b>Pendling</b> 5 ud af 9	point	Bemærkninger
<b>Trafiksikkerhed</b> 6 ud af 9	point	Bemærkninger
<b>Turisme</b> 4 ud af 8	point	Bemærkninger
<b>Fritid</b> 4 ud af 6	point	Bemærkninger
<b>I alt</b> 19 ud af 32	point	Bemærkninger

**Løsningsforslag****Beskrivelse**

3 meter stiudlæg til fællessti  
(ca. 1 km).

Der er udlagt rammeområde,  
udlagt til bolig, som skal have  
adgangs langs de østligste 100  
meter af Nordre Ringvej  
Trace. Denne strækning skal  
udvides så den fremstår som  
en vej, hvis rammeområdet  
bliver bebygget.

**Skitse****Anlægsoverslag****Pris**

2.800.000 kr.

Prisen er inklusiv projektering og eksklusiv jordhåndtering, jordforurening og ekspropriation.

**Kommentarer**

## Projekt

<b>ID-nr.</b> 62	<b>Liste</b> Hovedby	<b>Rangering</b> 5
<b>Vejnavn 1 (Primærvej)</b> Niels Juels Vej, 9900 Frederikshavn		<b>Vejnavn 2 (Sekundærvej)</b>

### Oversigtskort



### Prioriteringsanalyse

<b>Pendling</b> 8 ud af 9	point	Bemærkninger
<b>Trafiksikkerhed</b> 5 ud af 9	point	Bemærkninger
<b>Turisme</b> 2 ud af 8	point	Bemærkninger
<b>Fritid</b> 3 ud af 6	point	Bemærkninger
<b>I alt</b> 18 ud af 32	point	Bemærkninger

**Løsningsforslag****Beskrivelse**

Enkeltrettet cykelsti i østlig side (ca. 430 m).

**Skitse****Anlægsoverslag****Pris**

1.000.000

Prisen er inklusiv projektering og eksklusiv jordhåndtering, jordforurening og ekspropriation.

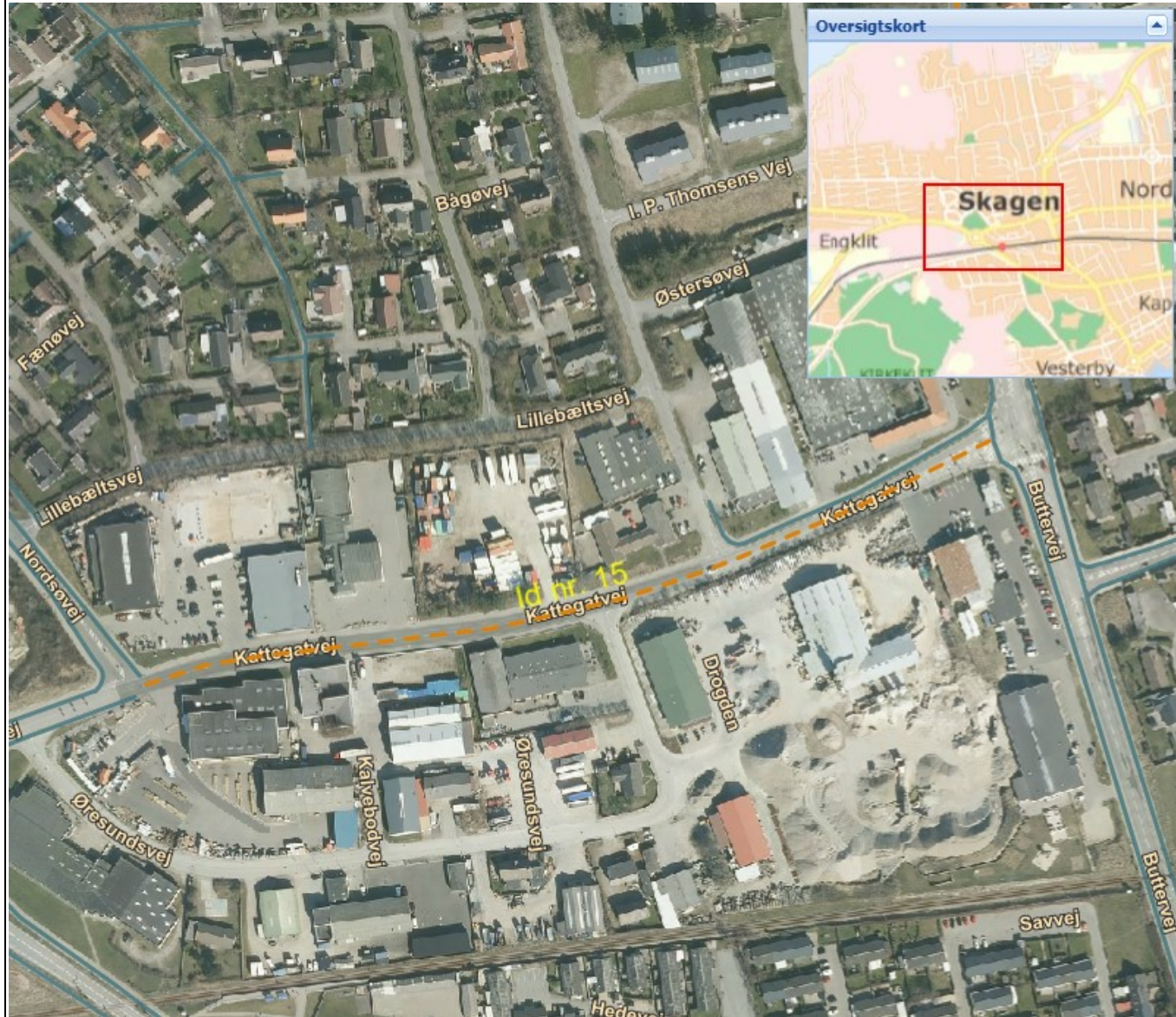
**Kommentarer**

## Projekt

<b>ID-nr.</b> 15	<b>Liste</b> Hovedby	<b>Rangering</b> 6
---------------------	-------------------------	-----------------------

<b>Vejnavn 1 (Primærvej)</b> Kattegatvej, 9990 Skagen	<b>Vejnavn 2 (Sekundærvej)</b>
--	--------------------------------

**Oversigtskort**



### Prioriteringsanalyse

<b>Pendling</b> 2 ud af 9	point	Bemærkninger
<b>Trafiksikkerhed</b> 9 ud af 9	point	Bemærkninger
<b>Turisme</b> 4 ud af 8	point	Bemærkninger
<b>Fritid</b> 3 ud af 6	point	Bemærkninger
<b>I alt</b> 18 ud af 32	point	Bemærkninger

**Løsningsforslag****Beskrivelse**

Delt sti i nordsiden af vejen  
(ca. 275 m) Bevarer  
dobbeltrettet cykelsti i østlig  
ende. Cykelsti langs sydsiden  
(ca. 415 m).

**Skitse****Anlægsoverslag****Pris**

1.950.000 kr.

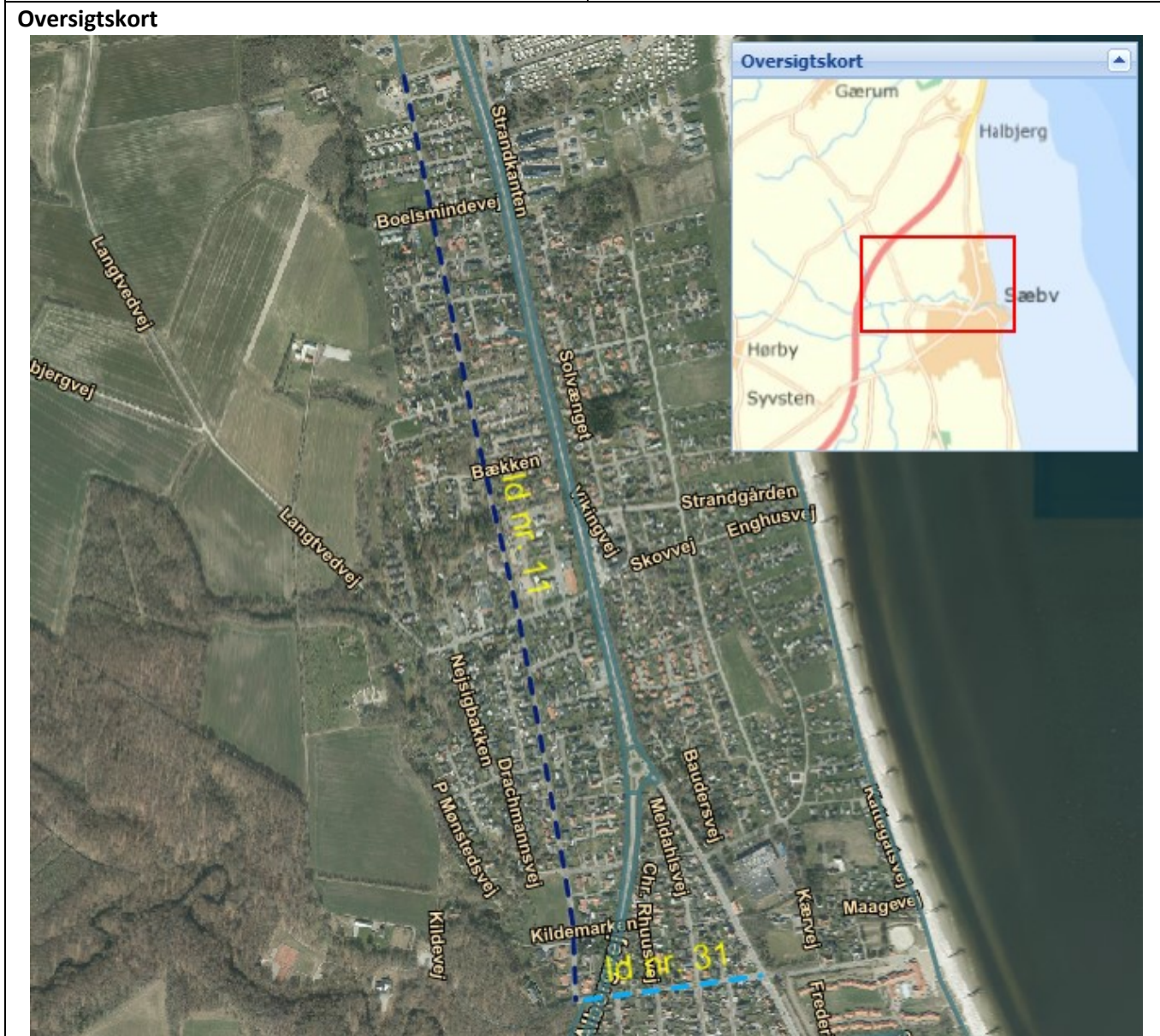
Prisen er inklusiv projektering og eksklusiv jordhåndtering, jordforurening og ekspropriation.

**Kommentarer**

## Projekt

<b>ID-nr.</b> 11	<b>Liste</b> Hovedby	<b>Rangering</b> 7
---------------------	-------------------------	-----------------------

<b>Vejnavn 1 (Primærvej)</b> Boelsmindevej og Herman Bangsvej, 9300 Sæby	<b>Vejnavn 2 (Sekundærvej)</b>
---	--------------------------------



### Prioriteringsanalyse

<b>Pendling</b> 5 ud af 9	point	Bemærkninger
<b>Trafiksikkerhed</b> 0 ud af 9	point	Bemærkninger
<b>Turisme</b> 6 ud af 8	point	Bemærkninger
<b>Fritid</b> 6 ud af 6	point	Bemærkninger
<b>I alt</b> 17 ud af 32	point	Bemærkninger

**Løsningsforslag****Beskrivelse**

2 minus 1 vej med  
sideudvidelse for at komme  
op på 6 meter (ca. 1,9 km)

**Skitse****Anlægsoverslag****Pris**

3.100.000 kr.

Prisen er inklusiv projektering og eksklusiv jordhåndtering, jordforurening og ekspropriation.

**Kommentarer**



**Projekt**

<b>ID-nr.</b> 54	<b>Liste</b> Hovedby	<b>Rangering</b> 8
<b>Vejnavn 1 (Primærvej)</b> Kjeldsgaardsvej, 9300 Sæby		<b>Vejnavn 2 (Sekundærvej)</b>



**Prioriteringsanalyse**

<b>Pendling</b> 5 ud af 9	point	Bemærkninger
<b>Trafiksikkerhed</b> 8 ud af 9	point	Bemærkninger
<b>Turisme</b> 2 ud af 8	point	Bemærkninger
<b>Fritid</b> 2 ud af 6	point	Bemærkninger
<b>I alt</b> 17 ud af 32	point	Bemærkninger

**Løsningsforslag****Beskrivelse**

Enkeltrettet cykelsti i begge sider af Kjeldgaardsvej (ca. 1,7 km). Der skal flyttes armaturer.

**Skitse****Anlægsoverslag****Pris**

7.000.000

Prisen er inklusiv projektering og eksklusiv jordhåndtering, jordforurening og ekspropriation.

**Kommentarer**

## Projekt

<b>ID-nr.</b> 41	<b>Liste</b> Hovedby	<b>Rangering</b> 9
---------------------	-------------------------	-----------------------

<b>Vejnavn 1 (Primærvej)</b> Sct. Laurentii Vej, 9990 Skagen	<b>Vejnavn 2 (Sekundærvej)</b>
---	--------------------------------

**Oversigtskort**



### Prioriteringsanalyse

<b>Pendling</b> 3 ud af 9	point	Bemærkninger
<b>Trafiksikkerhed</b> 3 ud af 9	point	Bemærkninger
<b>Turisme</b> 7 ud af 8	point	Bemærkninger
<b>Fritid</b> 4 ud af 6	point	Bemærkninger
<b>I alt</b> 17 ud af 32	point	Bemærkninger

**Løsningsforslag****Beskrivelse**

Cykelstrimmel på hele strækningen (ca. 780 m).

**Skitse****Anlægsoverslag****Pris**

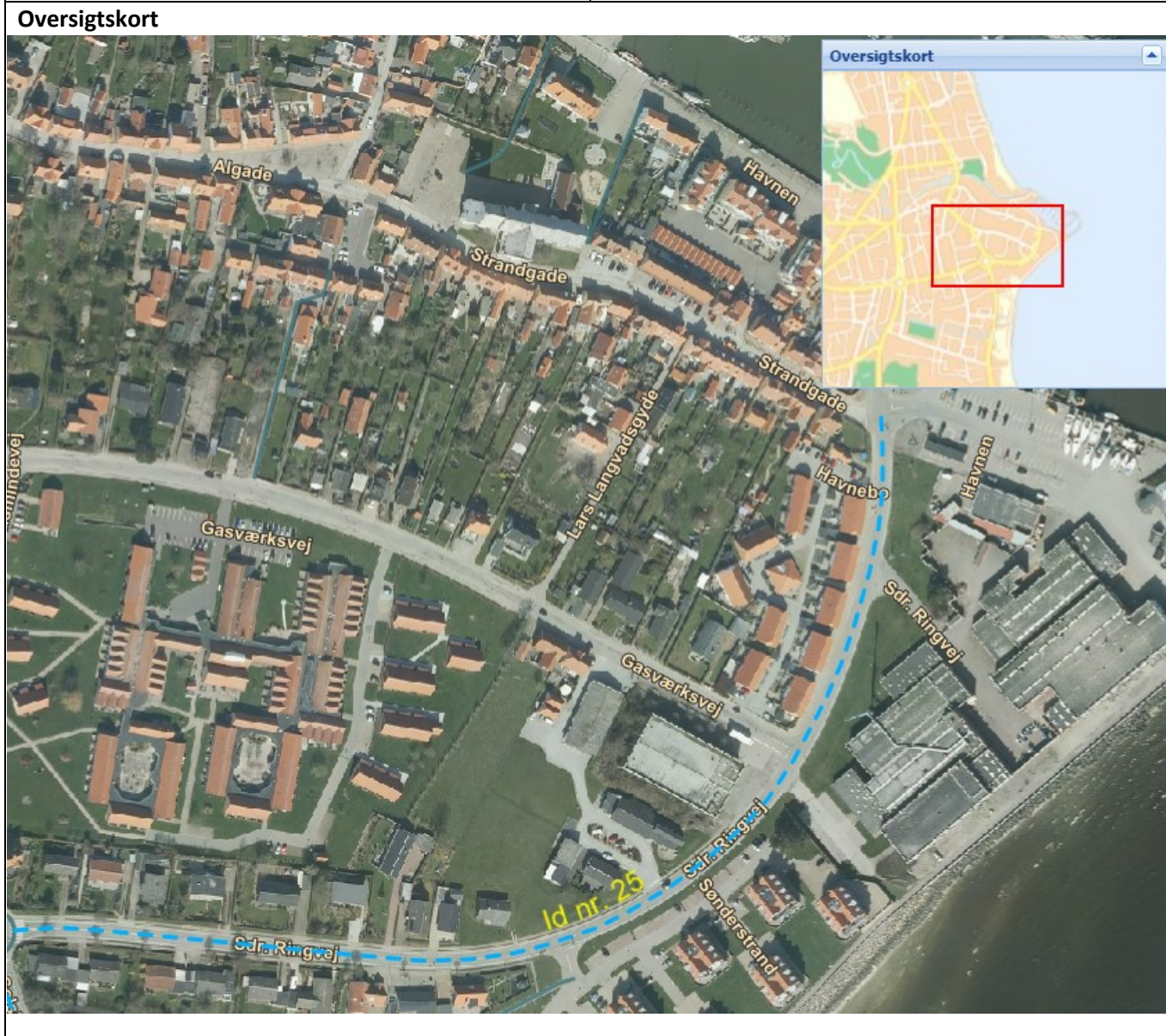
30.000 kr.

Prisen er inklusiv projektering og eksklusiv jordhåndtering, jordforurening og ekspropriation.

**Kommentarer**

## Projekt

<b>ID-nr.</b> 25	<b>Liste</b> Hovedby	<b>Rangering</b> 10
<b>Vejnavn 1 (Primærvej)</b> Sdr. Ringvej, 9300 Sæby		<b>Vejnavn 2 (Sekundærvej)</b>



### Prioriteringsanalyse

<b>Pendling</b> 1 ud af 9	point	Bemærkninger
<b>Trafiksikkerhed</b> 4 ud af 9	point	Bemærkninger
<b>Turisme</b> 6 ud af 8	point	Bemærkninger
<b>Fritid</b> 5 ud af 6	point	Bemærkninger
<b>I alt</b> 16 ud af 32	point	Bemærkninger

**Løsningsforslag****Beskrivelse**

Der etableres tværprofiler med enkeltrettet cykelsti (ca. 550 m). Vær obs. på fortovets placering fra gasværkvej til havnen.

**Skitse****Anlægsoverslag****Pris**

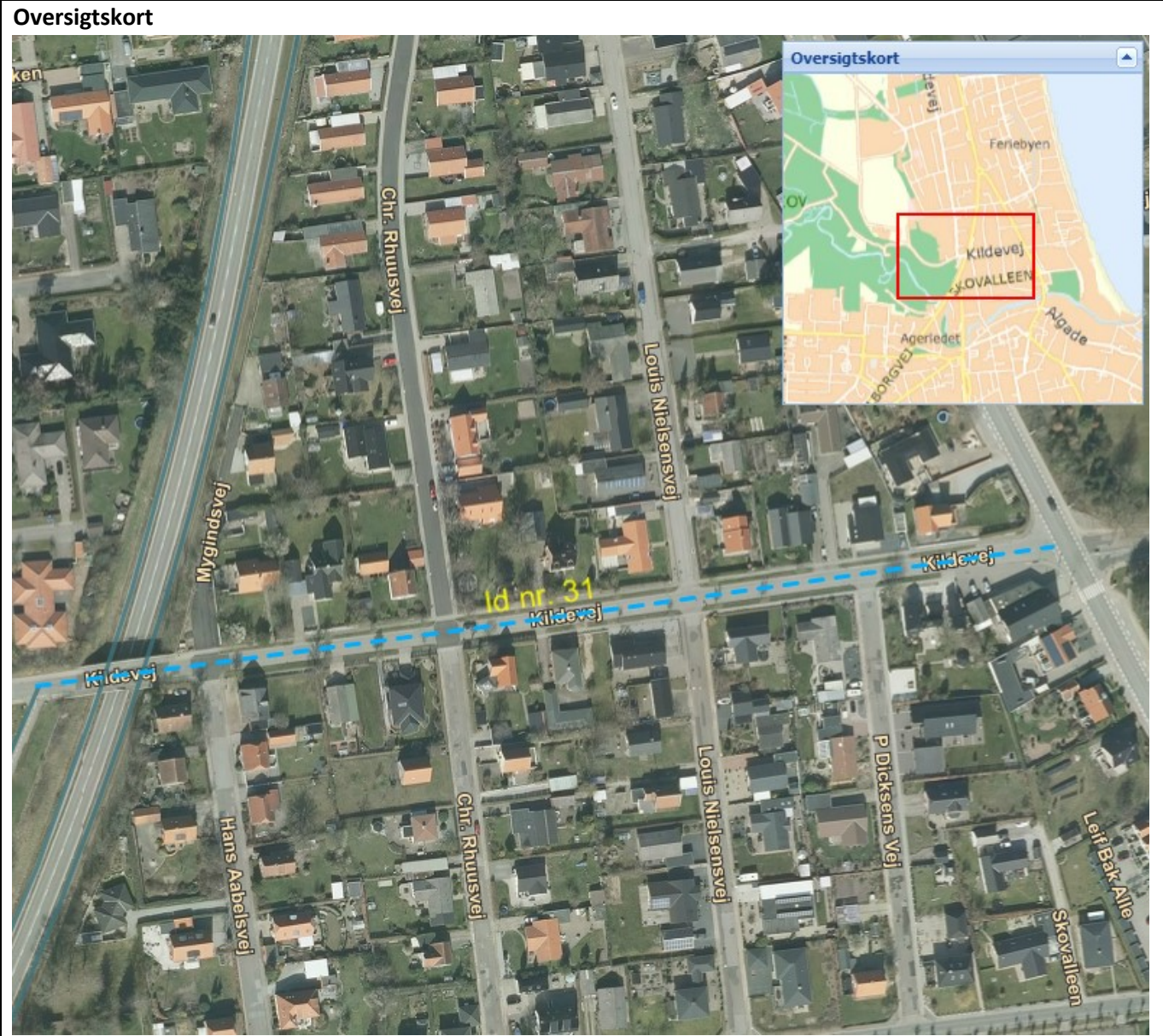
4.000.000

Prisen er inklusiv projektering og eksklusiv jordhåndtering, jordforurening og ekspropriation.

**Kommentarer**

## Projekt

<b>ID-nr.</b> 31	<b>Liste</b> Hovedby	<b>Rangering</b> 11
<b>Vejnavn 1 (Primærvej)</b> Kildevej, 9300 Sæby		<b>Vejnavn 2 (Sekundærvej)</b>



### Prioriteringsanalyse

<b>Pendling</b> 2 ud af 9	point	Bemærkninger
<b>Trafiksikkerhed</b> 2 ud af 9	point	Bemærkninger
<b>Turisme</b> 6 ud af 8	point	Bemærkninger
<b>Fritid</b> 6 ud af 6	point	Bemærkninger
<b>I alt</b> 16 ud af 32	point	Bemærkninger

**Løsningsforslag****Beskrivelse**

Efter at kigge på trafiktællinger m.m. findes der ikke grundlag for at lave indgreb.

**Skitse****Anlægsoverslag****Pris**

-

Prisen er inklusiv projektering og eksklusiv jordhåndtering, jordforurening og ekspropriation.

**Kommentarer**



## Projekt

<b>ID-nr.</b> 60	<b>Liste</b> Hovedby	<b>Rangering</b> 12
<b>Vejnavn 1 (Primærvej)</b> Eget trace, Fodboldstien, 9900 Frederikshavn		<b>Vejnavn 2 (Sekundærvej)</b>



### Prioriteringsanalyse

<b>Pendling</b> 4 ud af 9	point	Bemærkninger
<b>Trafiksikkerhed</b> 6 ud af 9	point	Bemærkninger
<b>Turisme</b> 1 ud af 8	point	Bemærkninger
<b>Fritid</b> 5 ud af 6	point	Bemærkninger
<b>I alt</b> 16 ud af 32	point	Bemærkninger

**Løsningsforslag****Beskrivelse**

Dobbeltrettet sti med  
belysning (ca. 385 m).

**Skitse****Anlægsoverslag****Pris**

1.200.000

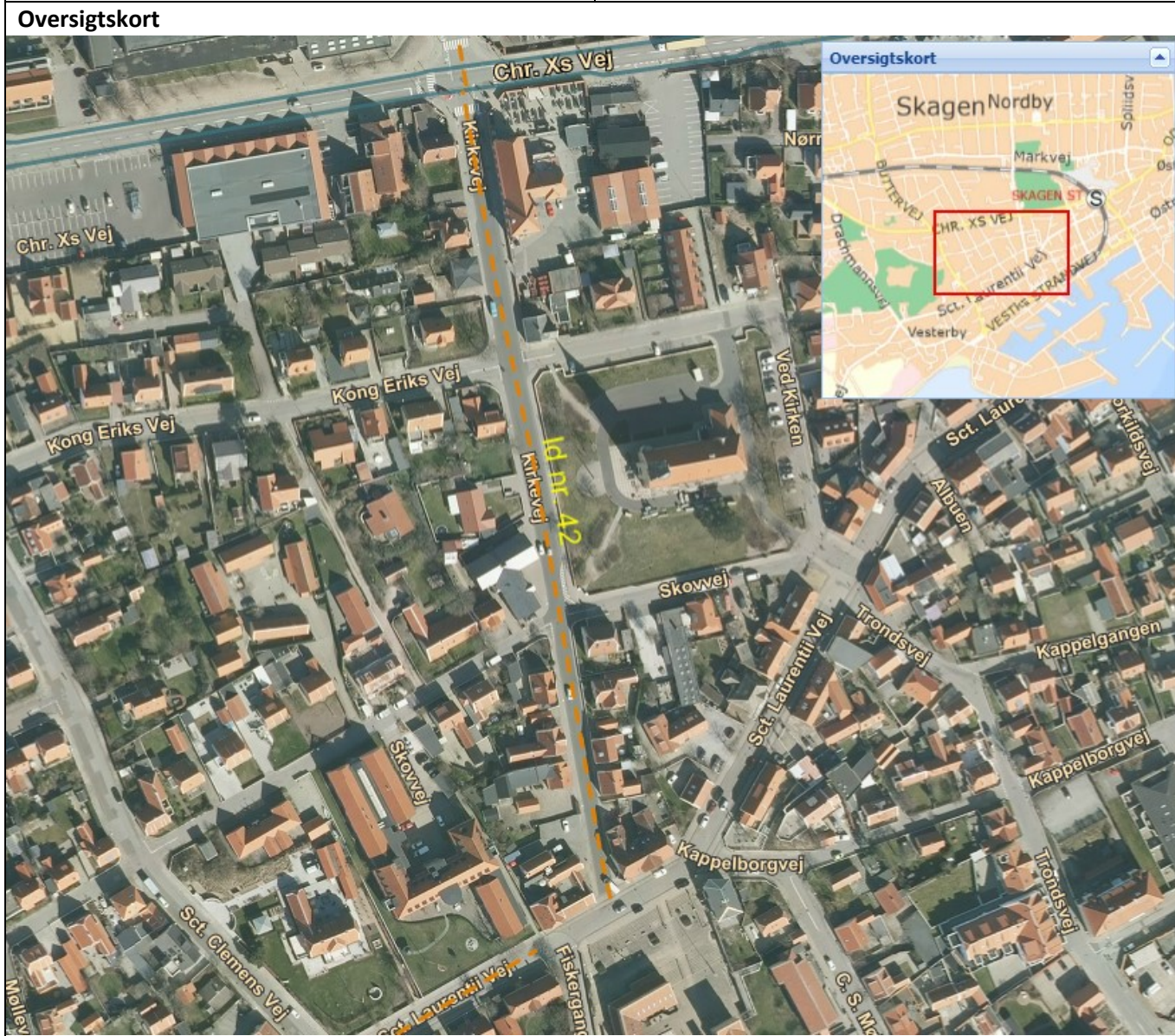
Prisen er inklusiv projektering og eksklusiv jordhåndtering, jordforurening og ekspropriation.

**Kommentarer**

## Projekt

<b>ID-nr.</b> 42	<b>Liste</b> Hovedby	<b>Rangering</b> 13
---------------------	-------------------------	------------------------

<b>Vejnavn 1 (Primærvej)</b> Kirkevej, 9990 Skagen	<b>Vejnavn 2 (Sekundærvej)</b>
---	--------------------------------



### Prioriteringsanalyse

<b>Pendling</b> 7 ud af 9	point	Bemærkninger
<b>Trafiksikkerhed</b> 4 ud af 9	point	Bemærkninger
<b>Turisme</b> 1 ud af 8	point	Bemærkninger
<b>Fritid</b> 3 ud af 6	point	Bemærkninger
<b>I alt</b> 15 ud af 32	point	Bemærkninger

**Løsningsforslag****Beskrivelse**

Enkeltrettet cykelsti i begge sider af Kirkevej mellem Chr. X's vej til Skovvej (ca. 190 m). Der skal flyttes armaturer.

**Skitse****Anlægsoverslag****Pris**

900.000 kr.

Prisen er inklusiv projektering og eksklusiv jordhåndtering, jordforurening og ekspropriation.

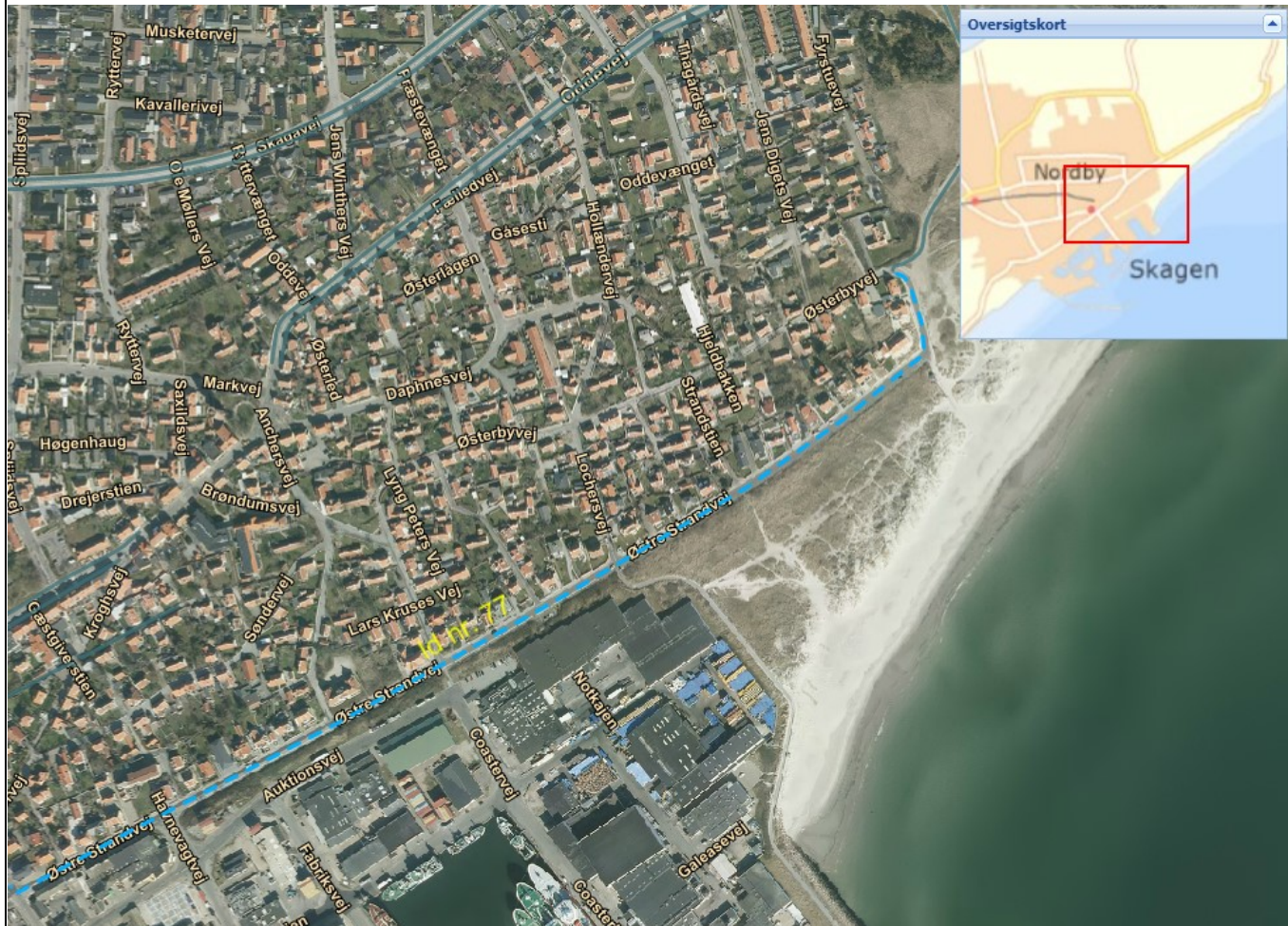
**Kommentarer**

## Projekt

<b>ID-nr.</b> 77	<b>Liste</b> Hovedby	<b>Rangering</b> 14
---------------------	-------------------------	------------------------

<b>Vejnavn 1 (Primærvej)</b> Østre Strandvej, 9990 Skagen	<b>Vejnavn 2 (Sekundærvej)</b>
--	--------------------------------

### Oversigtskort



### Prioriteringsanalyse

<b>Pendling</b> 5 ud af 9	point	Bemærkninger
<b>Trafiksikkerhed</b> 3 ud af 9	point	Bemærkninger
<b>Turisme</b> 4 ud af 8	point	Bemærkninger
<b>Fritid</b> 3 ud af 6	point	Bemærkninger
<b>I alt</b> 15 ud af 32	point	Bemærkninger

**Løsningsforslag****Beskrivelse**

Efter en helhedsvurdering anbefales det at der ikke laves ændringer. Parkeringspladsen vægter højere end cykelfremkommeligheden i området. Derudover er det svært at udvide vejprofilen pga. klitterne i østsiden.

**Skitse****Anlægsoverslag****Pris**

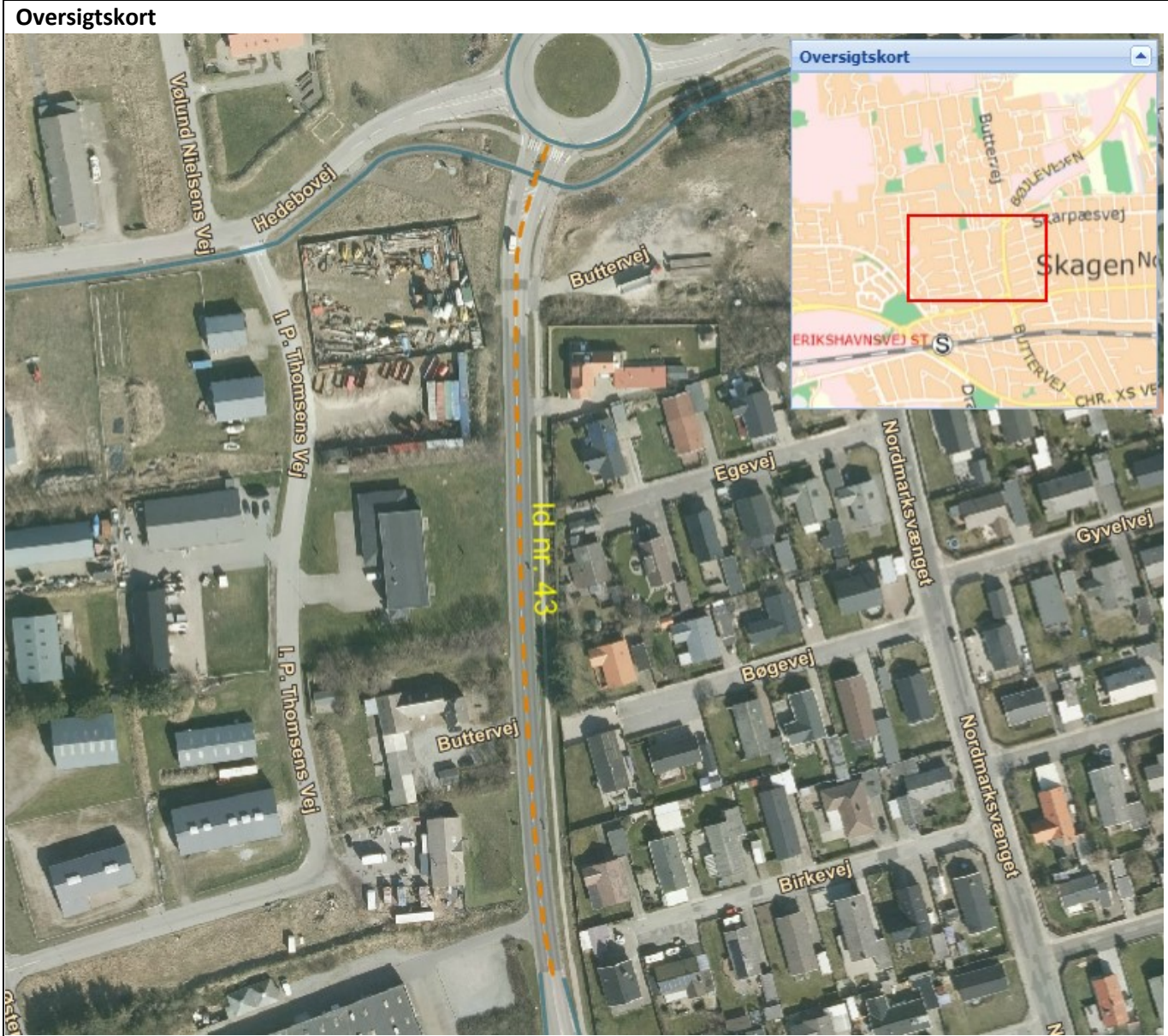
-

Prisen er inklusiv projektering og eksklusiv jordhåndtering, jordforurening og ekspropriation.

**Kommentarer**

**Projekt**

<b>ID-nr.</b> 43	<b>Liste</b> Hovedby	<b>Rangering</b> 15
<b>Vejnavn 1 (Primærvej)</b> Buttervej, 9990 Skagen		<b>Vejnavn 2 (Sekundærvej)</b>



**Prioriteringsanalyse**

<b>Pendling</b> 2 ud af 9	point	Bemærkninger
<b>Trafiksikkerhed</b> 6 ud af 9	point	Bemærkninger
<b>Turisme</b> 4 ud af 8	point	Bemærkninger
<b>Fritid</b> 2 ud af 6	point	Bemærkninger
<b>I alt</b> 14 ud af 32	point	Bemærkninger

**Løsningsforslag****Beskrivelse**

Enkeltrettet cykelsti i begge sider uden kantsten op til rundkørslen, forbindes med den dobbeltrettede sti (ca. 250 m).

**Skitse****Anlægsoverslag****Pris**

1.150.000 kr.

Prisen er inklusiv projektering og eksklusiv jordhåndtering, jordforurening og ekspropriation.

**Kommentarer**

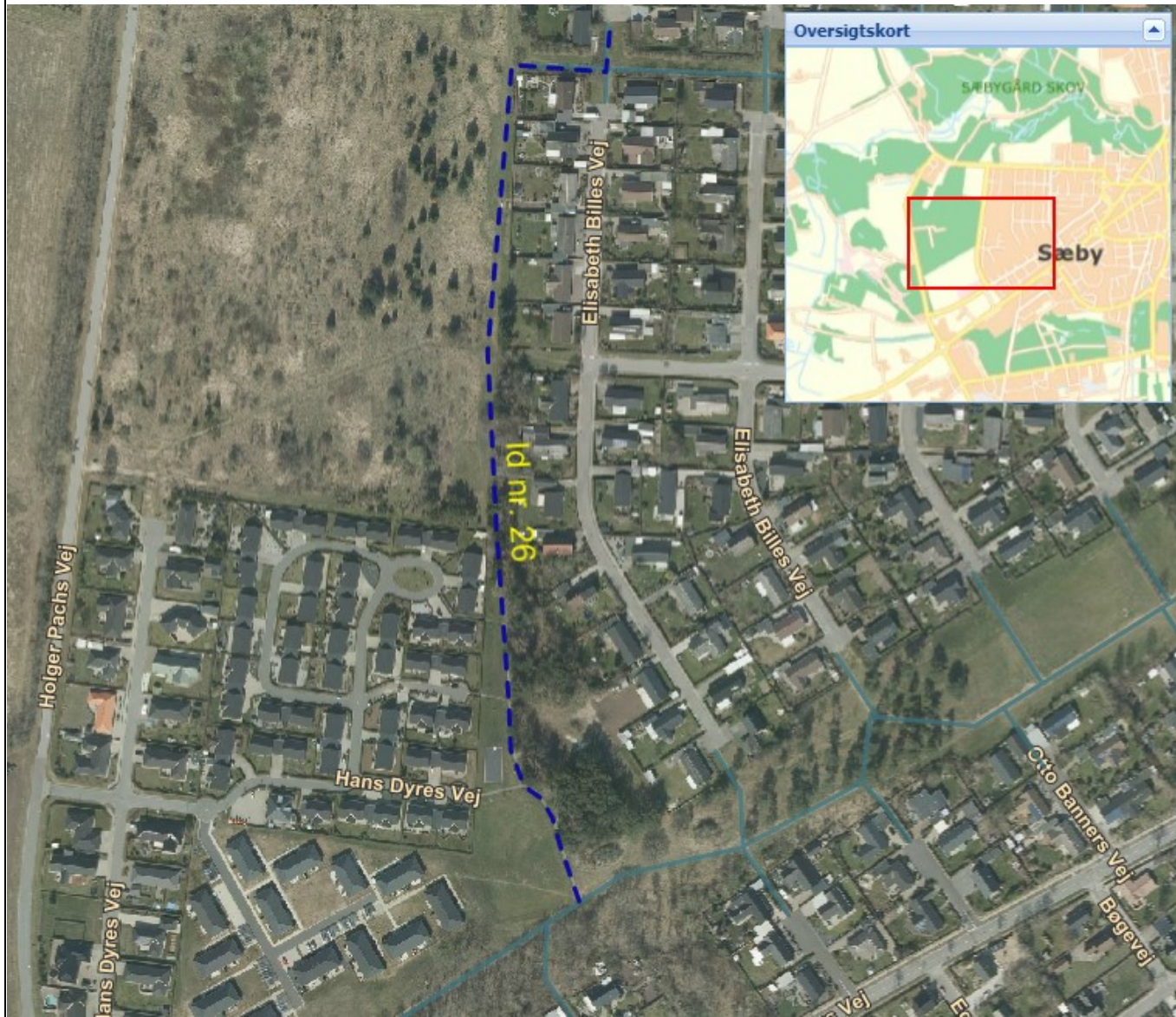


## Projekt

<b>ID-nr.</b> 26	<b>Liste</b> Hovedby	<b>Rangering</b> 16
---------------------	-------------------------	------------------------

<b>Vejnavn 1 (Primærvej)</b> Eget trace, Peder Munks Sti, 9300 Sæby	<b>Vejnavn 2 (Sekundærvej)</b>
--	--------------------------------

**Oversigtskort**



### Prioriteringsanalyse

<b>Pendling</b> 4 ud af 9	point	Bemærkninger
<b>Trafiksikkerhed</b> 6 ud af 9	point	Bemærkninger
<b>Turisme</b> 3 ud af 8	point	Bemærkninger
<b>Fritid</b> 1 ud af 6	point	Bemærkninger
<b>I alt</b> 14 ud af 32	point	Bemærkninger

**Løsningsforslag****Beskrivelse**

Der etableres en stiforbindelse fra Hans Dyhres Vej til den eks. stiforbindelse mellem Elisabeth Billes Vej og Peder Munks Vej. I syd forbindes stien med Otto Banners Sti. I alt ca. 500 m.

**Skitse****Anlægsoverslag****Pris**

1.500.000

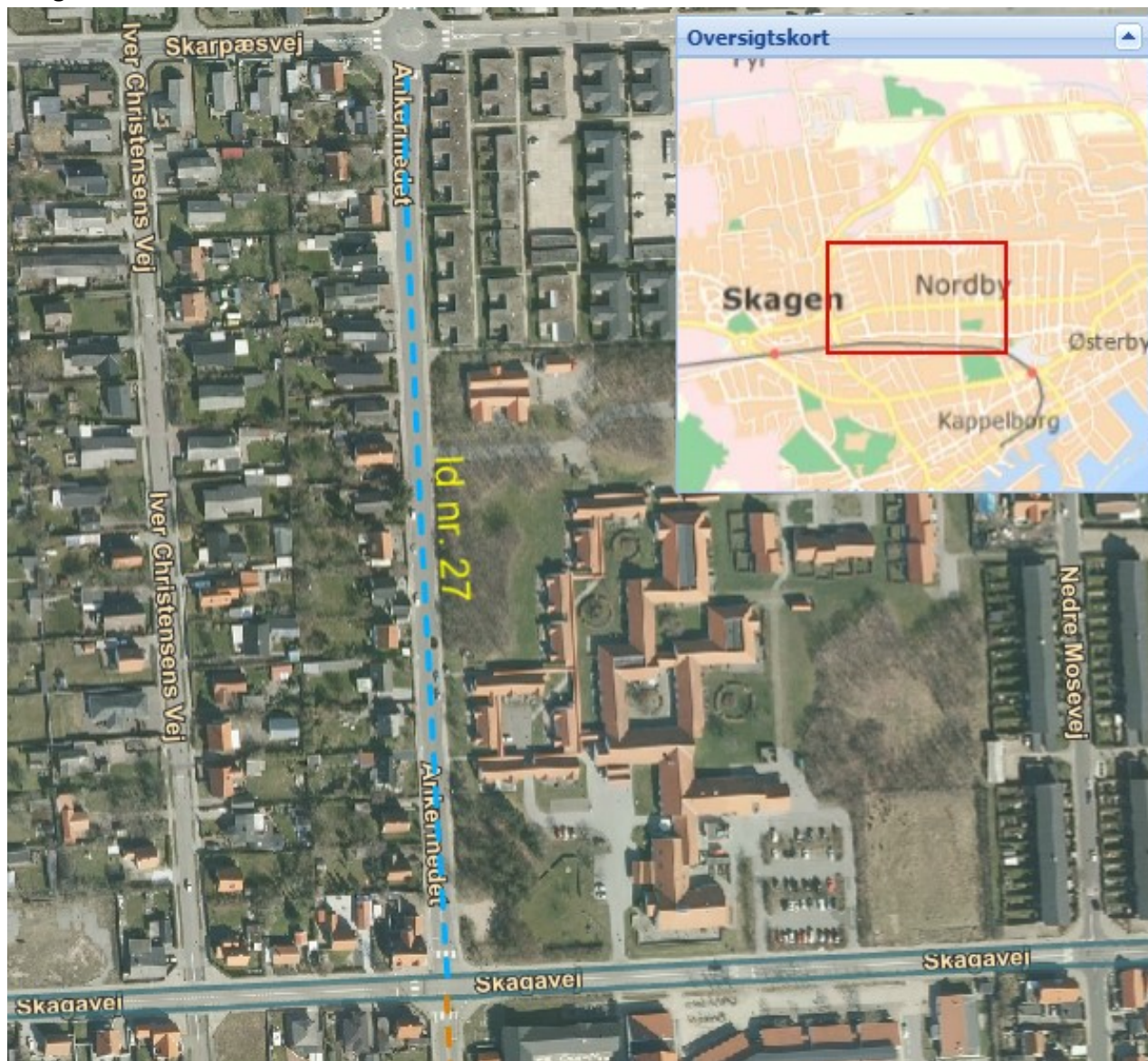
Prisen er inklusiv projektering og eksklusiv jordhåndtering, jordforurening og ekspropriation.

**Kommentarer**

## Projekt

<b>ID-nr.</b> 27	<b>Liste</b> Hovedby	<b>Rangering</b> 17
<b>Vejnavn 1 (Primærvej)</b> Ankermedet, 9990 Skagen		<b>Vejnavn 2 (Sekundærvej)</b>

### Oversigtskort



### Prioriteringsanalyse

<b>Pendling</b> 7 ud af 9	point	Bemærkninger
<b>Trafiksikkerhed</b> 3 ud af 9	point	Bemærkninger
<b>Turisme</b> 1 ud af 8	point	Bemærkninger
<b>Fritid</b> 2 ud af 6	point	Bemærkninger
<b>I alt</b> 13 ud af 32	point	Bemærkninger

**Løsningsforslag****Beskrivelse**

Fortsætter profil med fortov og enkeltrettet cykelsti (ca. 360 m). Kantstenen flyttes.

**Skitse****Anlægsoverslag****Pris**

2.800.000

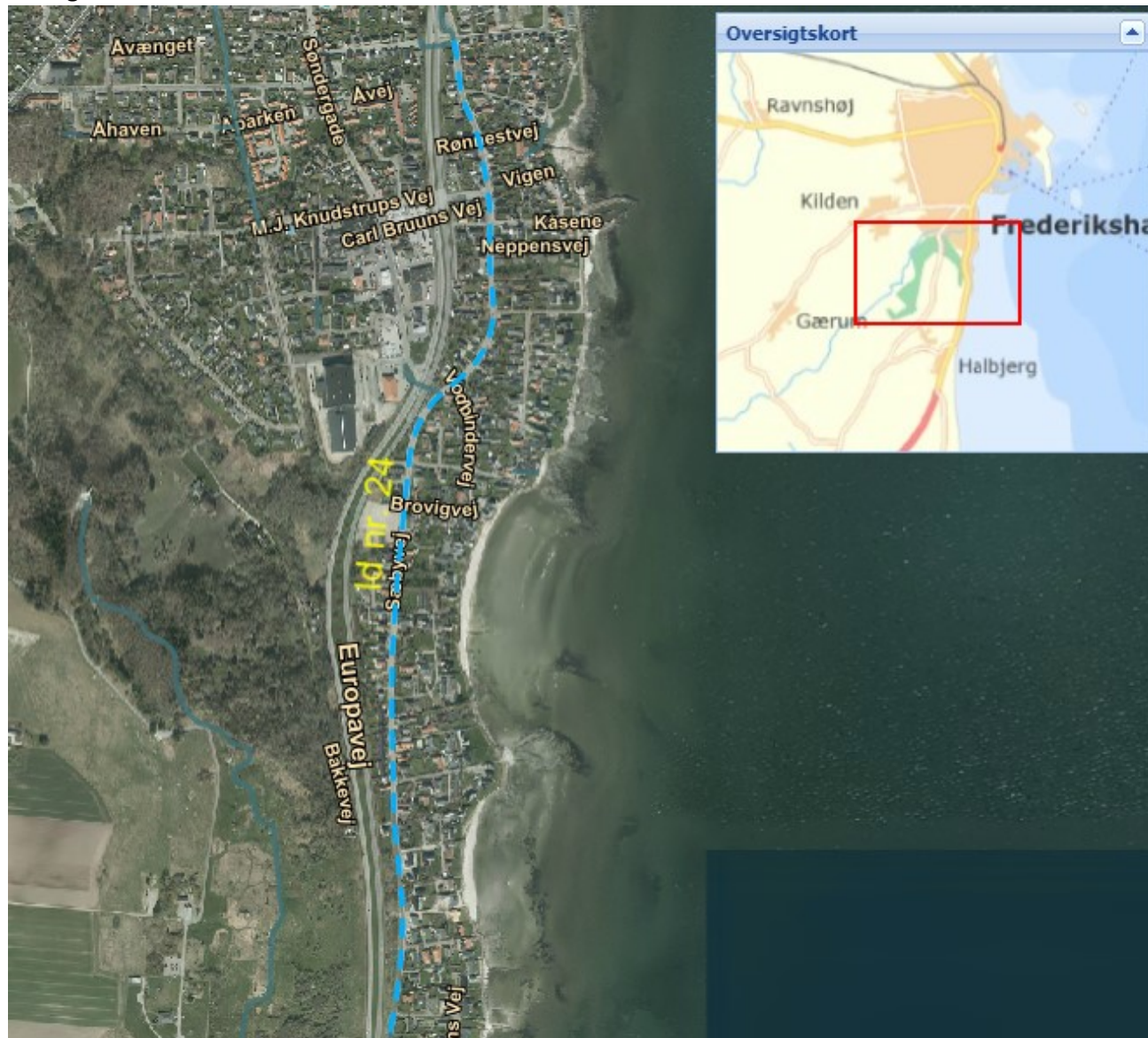
Prisen er inklusiv projektering og eksklusiv jordhåndtering, jordforurening og ekspropriation.

**Kommentarer**

## Projekt

<b>ID-nr.</b> 24	<b>Liste</b> Hovedby	<b>Rangering</b> 18
<b>Vejnavn 1 (Primærvej)</b> Sæbyvej, 9900 Frederikshavn		<b>Vejnavn 2 (Sekundærvej)</b>

### Oversigtskort



### Prioriteringsanalyse

<b>Pendling</b> 6 ud af 9	point	Bemærkninger
<b>Trafiksikkerhed</b> 2 ud af 9	point	Bemærkninger
<b>Turisme</b> 3 ud af 8	point	Bemærkninger
<b>Fritid</b> 2 ud af 6	point	Bemærkninger
<b>I alt</b> 13 ud af 32	point	Bemærkninger

## Løsningsforslag

### Beskrivelse

Der etableres  
cykelbane/strimmel på  
Sæbyvej (ca. 1,8 km).

### Skitse



## Anlægsoverslag

### Pris

95.000 kr.

Prisen er inklusiv projektering og eksklusiv jordhåndtering, jordforurening og ekspropriation.

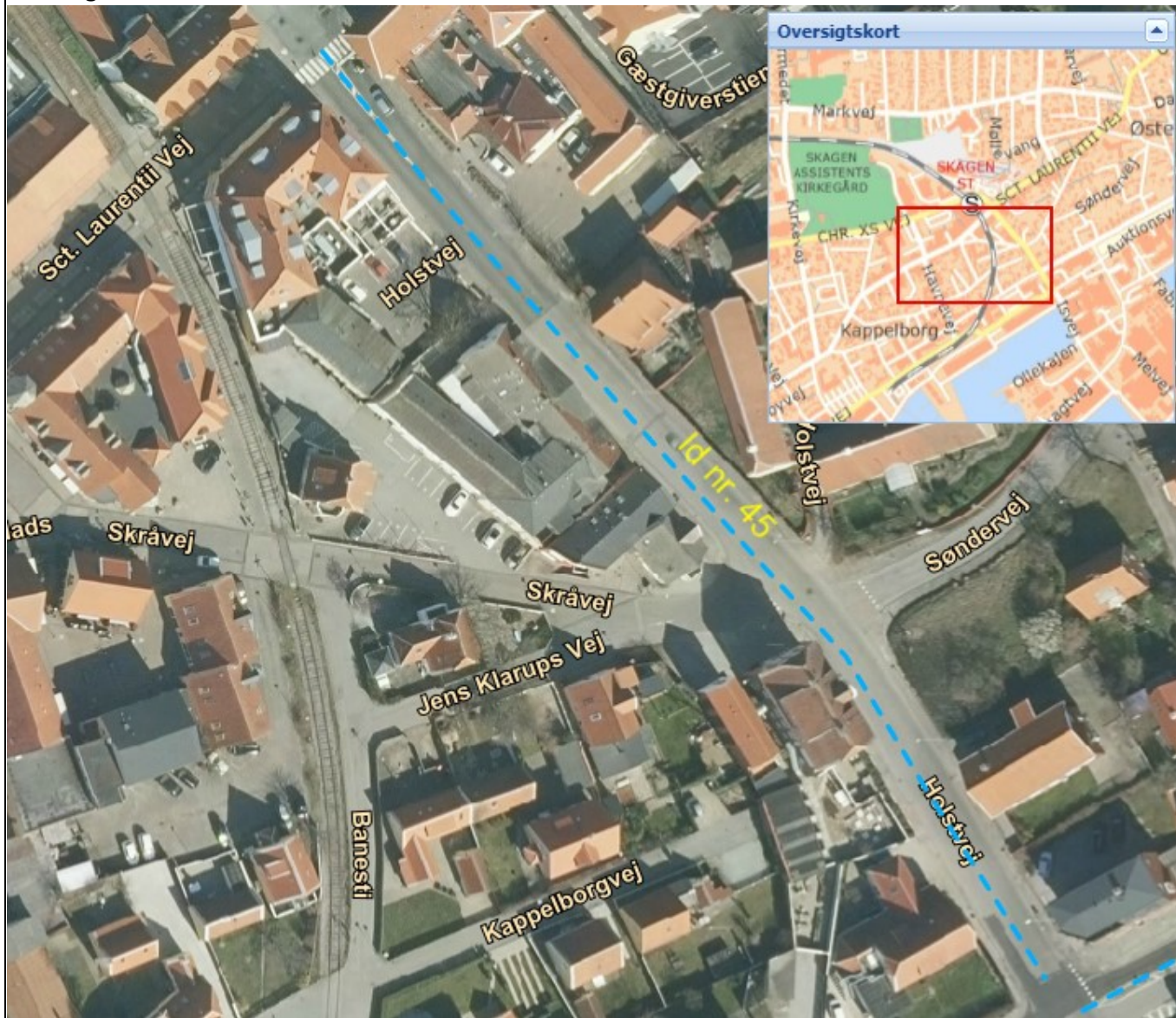
## Kommentarer

## Projekt

<b>ID-nr.</b> 45	<b>Liste</b> Hovedby	<b>Rangering</b> 19
---------------------	-------------------------	------------------------

<b>Vejnavn 1 (Primærvej)</b> Holstvej, 9990 Skagen	<b>Vejnavn 2 (Sekundærvej)</b>
---	--------------------------------

**Oversigtskort**



### Prioriteringsanalyse

<b>Pendling</b> 5 ud af 9	point	Bemærkninger
<b>Trafiksikkerhed</b> 5 ud af 9	point	Bemærkninger
<b>Turisme</b> 1 ud af 8	point	Bemærkninger
<b>Fritid</b> 2 ud af 6	point	Bemærkninger
<b>I alt</b> 13 ud af 32	point	Bemærkninger

**Løsningsforslag****Beskrivelse**

Cykelstrimmel i begge sider  
(ca. 185 m).

**Skitse****Anlægsoverslag****Pris**

15.000

Prisen er inklusiv projektering og eksklusiv jordhåndtering, jordforurening og ekspropriation.

**Kommentarer**



## Projekt

<b>ID-nr.</b> 50	<b>Liste</b> Hovedby	<b>Rangering</b> 20
---------------------	-------------------------	------------------------

<b>Vejnavn 1 (Primærvej)</b> Håndværkerkvarteret, 9300 Sæby	<b>Vejnavn 2 (Sekundærvej)</b>
--	--------------------------------

**Oversigtskort**

### Prioriteringsanalyse

<b>Pendling</b> 3 ud af 9	point	Bemærkninger
<b>Trafiksikkerhed</b> 6 ud af 9	point	Bemærkninger
<b>Turisme</b> 3 ud af 8	point	Bemærkninger
<b>Fritid</b> 1 ud af 6	point	Bemærkninger
<b>I alt</b> 13 ud af 32	point	Bemærkninger

### Løsningsforslag

**Beskrivelse**

Belysning af ca. 1.05 km.

**Skitse**

### Anlægsoverslag

**Pris**

750.000 kr.

Prisen er inklusiv projektering og eksklusiv jordhåndtering, jordforurening og ekspropriation.

### Kommentarer

## Projekt

<b>ID-nr.</b> 30	<b>Liste</b> Hovedby	<b>Rangering</b> 21
<b>Vejnavn 1 (Primærvej)</b> Vendsysselsvej, 9900 Frederikshavn		<b>Vejnavn 2 (Sekundærvej)</b>



### Prioriteringsanalyse

<b>Pendling</b> 5 ud af 9	point	Bemærkninger
<b>Trafiksikkerhed</b> 4 ud af 9	point	Bemærkninger
<b>Turisme</b> 1 ud af 8	point	Bemærkninger
<b>Fritid</b> 2 ud af 6	point	Bemærkninger
<b>I alt</b> 12 ud af 32	point	Bemærkninger

**Løsningsforslag****Beskrivelse**

Enkeltrettet cykelstier i begge sider (ca. 1,57 km).

**Skitse****Anlægsoverslag****Pris**

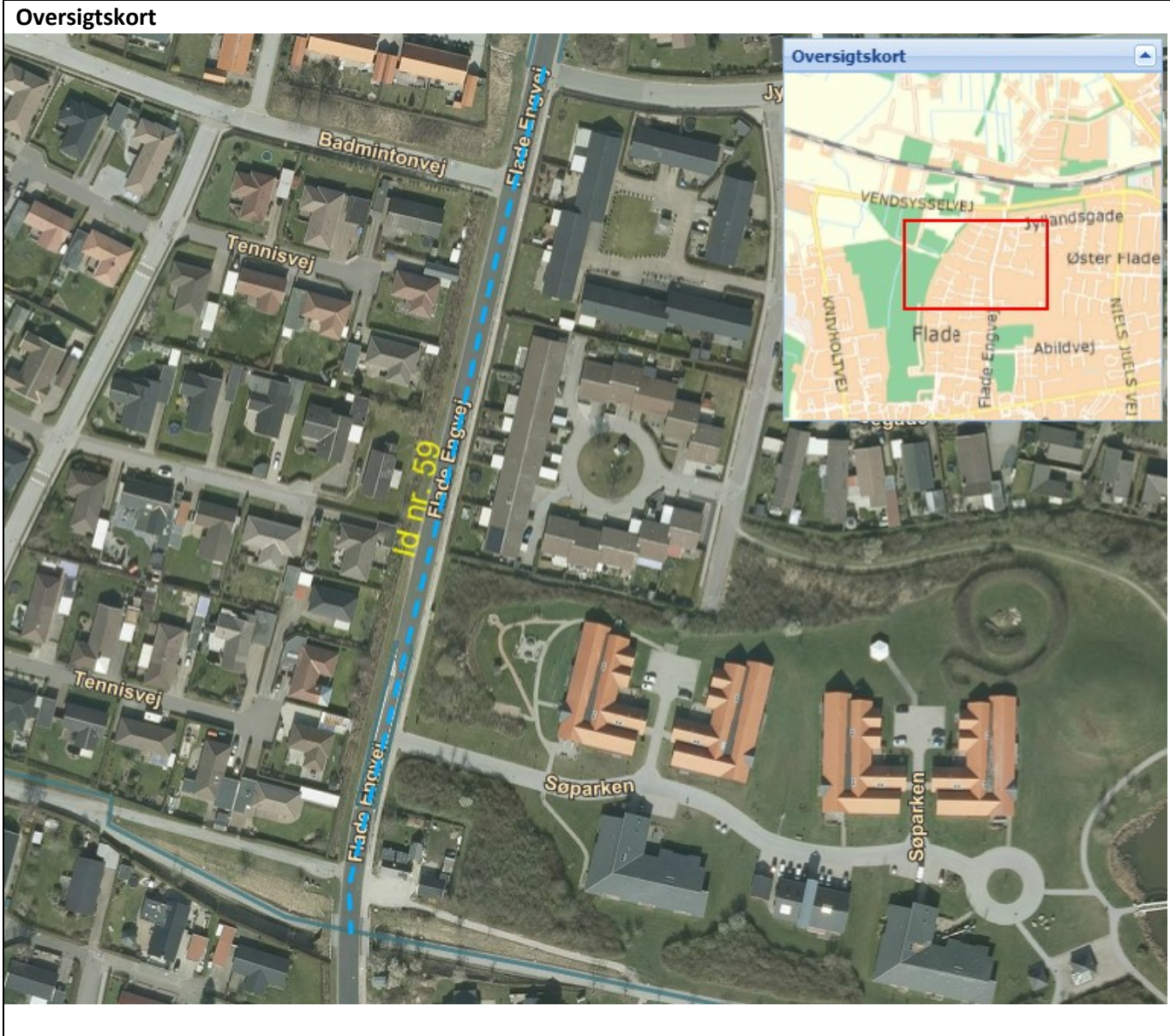
8.250.000

Prisen er inklusiv projektering og eksklusiv jordhåndtering, jordforurening og ekspropriation.

**Kommentarer**

## Projekt

<b>ID-nr.</b> 59	<b>Liste</b> Hovedby	<b>Rangering</b> 22
<b>Vejnavn 1 (Primærvej)</b> Flade Engvej, 9900 Frederikshavn		<b>Vejnavn 2 (Sekundærvej)</b>



### Prioriteringsanalyse

<b>Pendling</b> 5 ud af 9	point	Bemærkninger
<b>Trafiksikkerhed</b> 4 ud af 9	point	Bemærkninger
<b>Turisme</b> 1 ud af 8	point	Bemærkninger
<b>Fritid</b> 1 ud af 6	point	Bemærkninger
<b>I alt</b> 11 ud af 32	point	Bemærkninger

**Løsningsforslag****Beskrivelse**

Enkeltrettet cykelstier i begge sider. Kantstenen i østlig side flyttes og fortov bibeholdes. Ca. 290 m.

**Skitse****Anlægsoverslag****Pris**

1.750.000

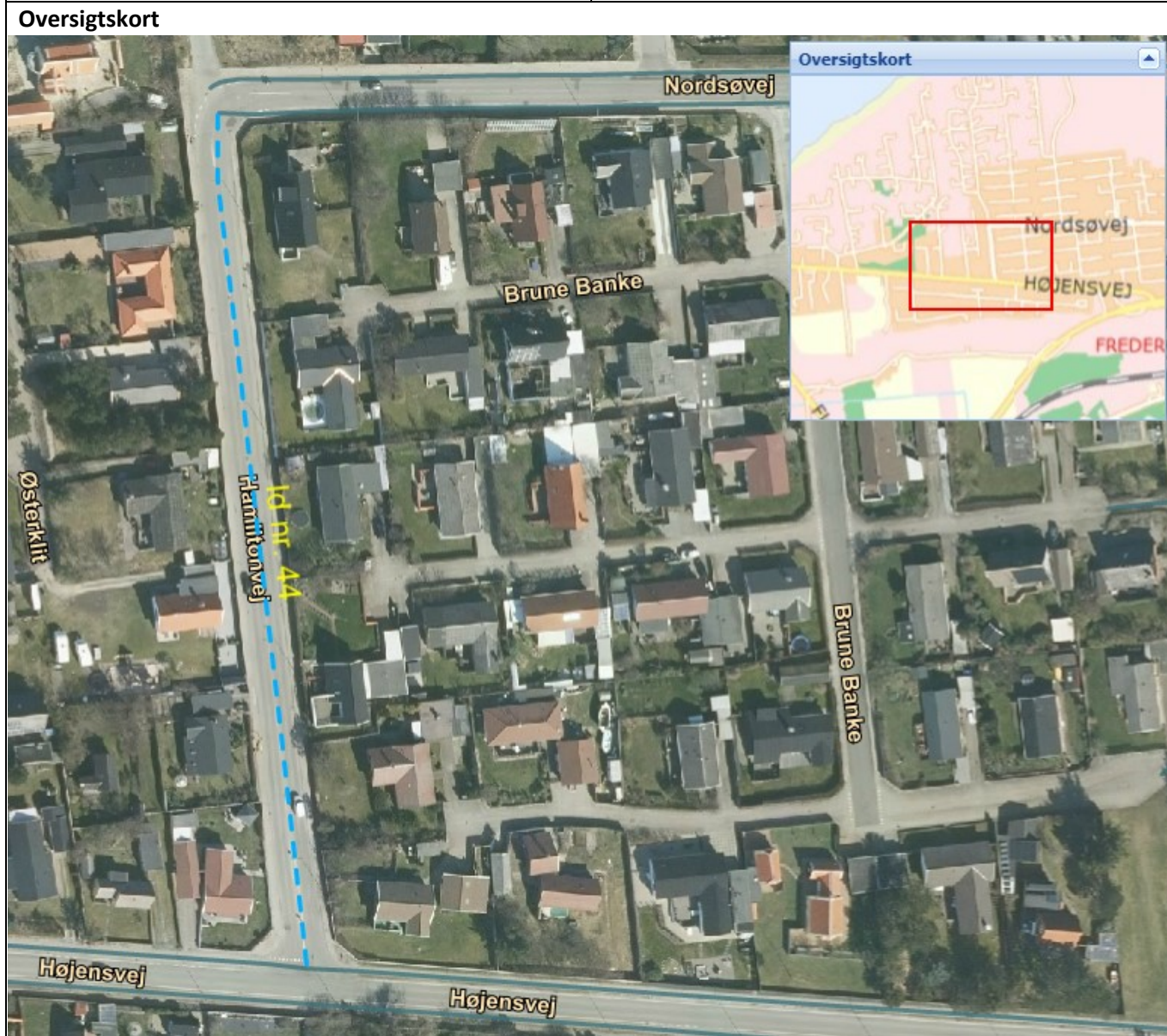
Prisen er inklusiv projektering og eksklusiv jordhåndtering, jordforurening og ekspropriation.

**Kommentarer**

## Projekt

<b>ID-nr.</b> 44	<b>Liste</b> Hovedby	<b>Rangering</b> 23
---------------------	-------------------------	------------------------

<b>Vejnavn 1 (Primærvej)</b> Hamiltonvej, 9990 Skagen	<b>Vejnavn 2 (Sekundærvej)</b>
--	--------------------------------



### Prioriteringsanalyse

<b>Pendling</b> 0 ud af 9	point	Bemærkninger
<b>Trafiksikkerhed</b> 0 ud af 9	point	Bemærkninger
<b>Turisme</b> 2 ud af 8	point	Bemærkninger
<b>Fritid</b> 1 ud af 6	point	Bemærkninger
<b>I alt</b> 3 ud af 32	point	Bemærkninger

**Løsningsforslag****Beskrivelse**

Cykelbane/strimmel i begge sider (ca. 210 m).

**Skitse****Anlægsoverslag****Pris**

15.000 kr.

Prisen er inklusiv projektering og eksklusiv jordhåndtering, jordforurening og ekspropriation.

**Kommentarer**



# Landzone kataloget

## Oversigt

Id	Titel	Liste	Rangeri	Etape I	Etape II	Overslagspris
17	Understedvej	Landzone	1	2.100.000		6.100.000
29	Understedvej	Landzone	2			8.300.000
64	Brønderslevvej	Landzone	3			10.800.000
22	Tuenvej	Landzone	4			8.700.000
06	Solsbækvej	Landzone	5	4.700.000	4.700.000	16.500.000
89	Råbjergvej	Landzone	6	5.500.000	25.300.000	30.800.000
19	Bøjlevejen	Landzone	7	3.650.000	1.200.000	4.850.000
72	Kringelhedevej	Landzone	8			33.500.000
12	Sæbygårdvej	Landzone	9	95.000	12.250.000	12.345.000
69	Hirtshalsvej	Landzone	10			11.300.000
14	Havensvej	Landzone	11			13.000.000
33	Brønderslevvej	Landzone	12			16.000.000
71	Ørtoftvej og Mølholtvej	Landzone	13	8.800.000	10.250.000	29.300.000
70	Sindalvej	Landzone	14			2.000.000
74	Kandestedvej	Landzone	15	8.300.000	8.300.000	16.600.000
84	Ørtoftvej	Landzone	16			13.500.000
I alt						233.595.000

## Projekt

<b>ID-nr.</b> 17	<b>Liste</b> Landzone	<b>Rangering</b> 1
---------------------	--------------------------	-----------------------

<b>Vejnavn 1 (Primærvej)</b> Understedvej, 9900 Frederikshavn	<b>Vejnavn 2 (Sekundærvej)</b>
--	--------------------------------



### Prioriteringsanalyse

<b>Pendling</b> 9 ud af 9	point	Bemærkninger
<b>Trafiksikkerhed</b> 6 ud af 9	point	Bemærkninger
<b>Turisme</b> 3 ud af 8	point	Bemærkninger
<b>Fritid</b> 6 ud af 6	point	Bemærkninger
<b>I alt</b> 24 ud af 32	point	Bemærkninger

## Løsningsforslag

### Beskrivelse

Fællessti på vestlig side fra Møllehus Alle til Skovhusvej (ca. 480 m) og enkeltrettet cykelsti i østsiden (ca.480 m).  
Dobbeltrettet lange østsiden, fra Skovhusvej til Understedvej/Bunkermuseet (ca. 300 m).  
Pris 4.000.000 kr.

Etape I fra Møllehus Alle frem til Skovhusvej.  
Pris 2.100.000 kr.

### Skitse

## Anlægsoverslag

**Pris**  
4.000.000

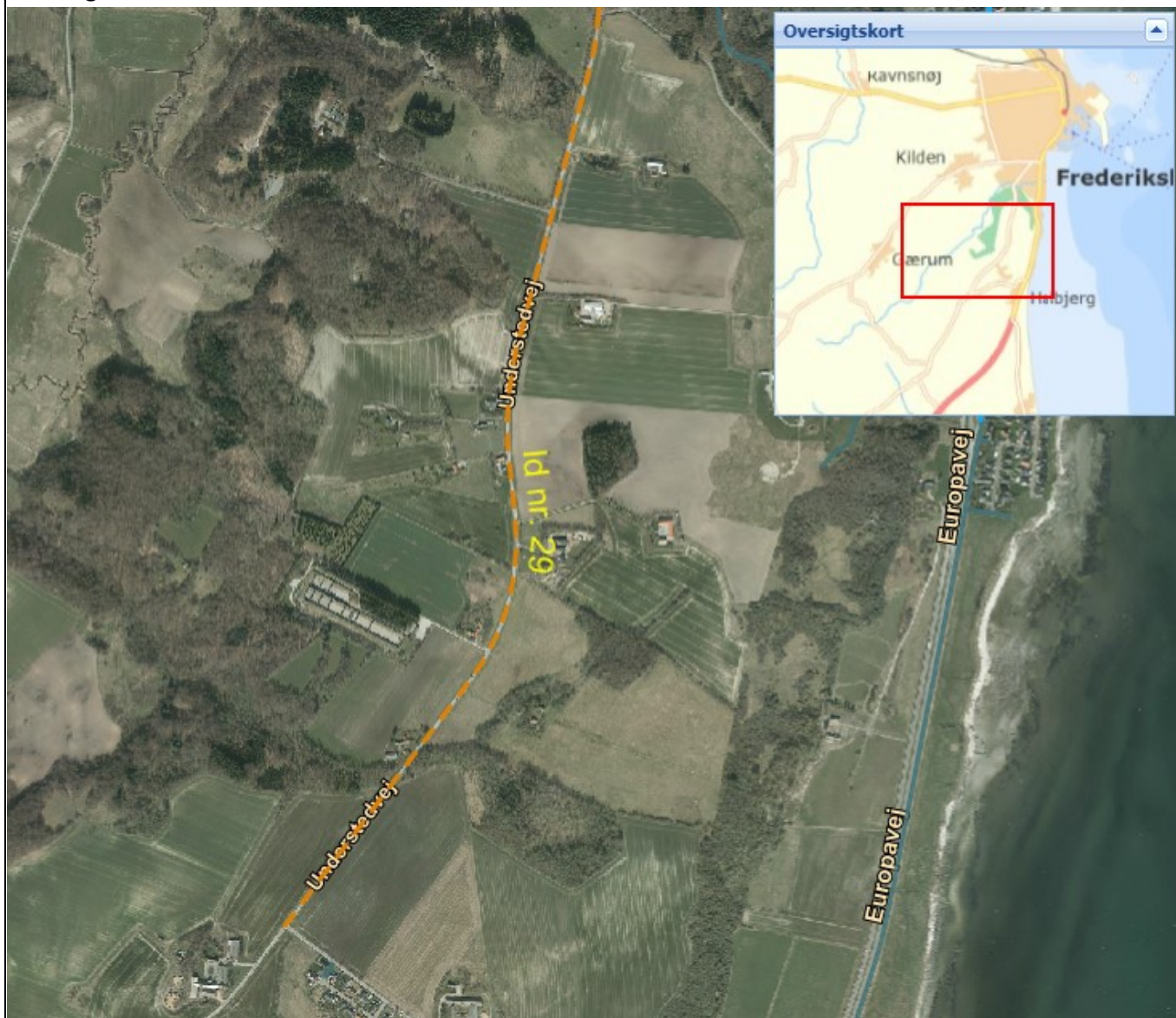
Prisen er inklusiv projektering og eksklusiv jordhåndtering, jordforurening og ekspropriation.

## Kommentarer

## Projekt

<b>ID-nr.</b> 29	<b>Liste</b> Landzone	<b>Rangering</b> 2
<b>Vejnavn 1 (Primærvej)</b> Understedvej, 9900 Frederikshavn		<b>Vejnavn 2 (Sekundærvej)</b>

### Oversigtskort



### Prioriteringsanalyse

<b>Pendling</b> 7 ud af 9	point	Bemærkninger
<b>Trafiksikkerhed</b> 8 ud af 9	point	Bemærkninger
<b>Turisme</b> 3 ud af 8	point	Bemærkninger
<b>Fritid</b> 6 ud af 6	point	Bemærkninger
<b>I alt</b> 24 ud af 32	point	Bemærkninger

**Løsningsforslag****Beskrivelse**

Dobbeltrettet cykelsti i østlig side (Haldbjerg siden) (ca. 2 km).

**Skitse****Anlægsoverslag****Pris**

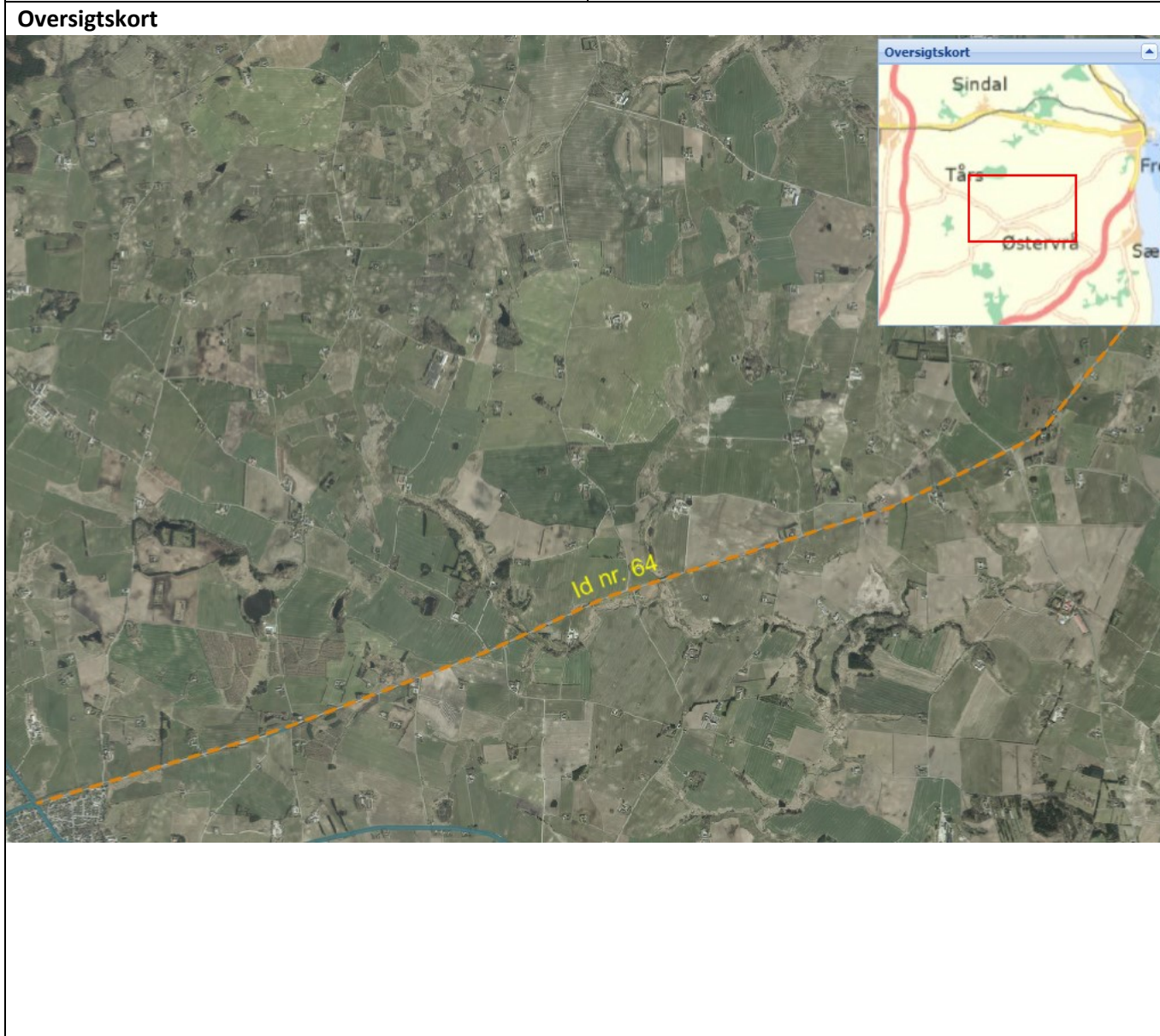
8.300.000

Prisen er inklusiv projektering og eksklusiv jordhåndtering, jordforurening og ekspropriation.

**Kommentarer**

## Projekt

<b>ID-nr.</b> 64	<b>Liste</b> Landzone	<b>Rangering</b> 3
<b>Vejnavn 1 (Primærvej)</b> Brønderslevvej, 9750 Østervrå		<b>Vejnavn 2 (Sekundærvej)</b>



### Prioriteringsanalyse

<b>Pendling</b> 9 ud af 9	point	Bemærkninger
<b>Trafiksikkerhed</b> 7 ud af 9	point	Bemærkninger
<b>Turisme</b> 1 ud af 8	point	Bemærkninger
<b>Fritid</b> 4 ud af 6	point	Bemærkninger
<b>I alt</b> 21 ud af 32	point	Bemærkninger

## Løsningsforslag

### Beskrivelse

Strækning på ca. 10 km

1. etape enkeltrettet cykelsti i hver side af vejen, frem til Gjersholtvej (ca. 2,1 km).  
Pris 2.268.000 kr.

Resten af strækket (ca. 7,9 km) lave med enkeltrettet cykelsti evt. inddeles i flere etaper.  
Pris 8.532.000 kr.

### Skitse

## Anlægsoverslag

### Pris

10.800.000 kr.

Prisen er inklusiv projektering og eksklusiv jordhåndtering, jordforurening og ekspropriation.

## Kommentarer

## Projekt

<b>ID-nr.</b> 22	<b>Liste</b> Landzone	<b>Rangering</b> 4
<b>Vejnavn 1 (Primærvej)</b> Tuenvvej, 9900 Frederikshavn		<b>Vejnavn 2 (Sekundærvej)</b>



### Prioriteringsanalyse

<b>Pendling</b> 6 ud af 9	point	Bemærkninger
<b>Trafiksikkerhed</b> 5 ud af 9	point	Bemærkninger
<b>Turisme</b> 4 ud af 8	point	Bemærkninger
<b>Fritid</b> 5 ud af 6	point	Bemærkninger
<b>I alt</b> 20 ud af 32	point	Bemærkninger



**Løsningsforslag****Beskrivelse**

Dobbeltrettet cykelsti i sydlig side fra Øster Holmen byskilt til Elling byskilt (ca. 2,25 km). Det bliver nødvendigt at rørlægge grøft.

Inkl. Bygværk ved grøft ca. midt på strækning (eksisterende Stenkiste)

**Skitse****Anlægsoverslag****Pris**

8.700.000

Prisen er inklusiv projektering og eksklusiv jordhåndtering, jordforurening og ekspropriation.

**Kommentarer**

## Projekt

<b>ID-nr.</b> 06	<b>Liste</b> Landzone	<b>Rangering</b> 5
---------------------	--------------------------	-----------------------

<b>Vejnavn 1 (Primærvej)</b> Solsbækvej, 9300 Sæby	<b>Vejnavn 2 (Sekundærvej)</b>
---	--------------------------------

**Oversigtskort**

### Prioriteringsanalyse

<b>Pendling</b> 2 ud af 9	point	Bemærkninger
<b>Trafiksikkerhed</b> 6 ud af 9	point	Bemærkninger
<b>Turisme</b> 8 ud af 8	point	Bemærkninger
<b>Fritid</b> 2 ud af 6	point	Bemærkninger
<b>I alt</b> 18 ud af 32	point	Bemærkninger

## Løsningsforslag

### Beskrivelse

Dobbeltrettet cykelsti i østsiden, i forlængelse af den eksisterende sti.

1. etape til professorens plantage (ca. 1,5 km)  
Pris 4.700.000 kr.

2. etape til sommerhusområdet, Klitvej (ca. 1,5 km)  
Pris 4.700.000 kr.

3. etape Klitvej til Sønder Klitvej (ca. 2,3 km)  
Pris 7.100.000 kr.

### Skitse

## Anlægsoverslag

**Pris**  
16.500.000 kr.

Prisen er inklusiv projektering og eksklusiv jordhåndtering, jordforurening og ekspropriation.

## Kommentarer

## Projekt

<b>ID-nr.</b> 89	<b>Liste</b> Landzone	<b>Rangering</b> 6
<b>Vejnavn 1 (Primærvej)</b> Råbjergvej, 9982 Ålbæk		<b>Vejnavn 2 (Sekundærvej)</b>

### Oversigtskort



### Prioriteringsanalyse

<b>Pendling</b> 1 ud af 9	point	Bemærkninger
<b>Trafiksikkerhed</b> 5 ud af 9	point	Bemærkninger
<b>Turisme</b> 8 ud af 8	point	Bemærkninger
<b>Fritid</b> 4 ud af 6	point	Bemærkninger
<b>I alt</b> 18 ud af 32	point	Bemærkninger

**Løsningsforslag****Beskrivelse**

1. etape – dobbeltrettet cykelsti på Råbjergvej fra Niels Skiverens Vej til Skiverenvej. Ca. 1,28 km.  
Pris 5.500.000 kr.

2. etape – Dobbeltrettet cykelsti fra Skiverenvej til lidt øst for Lodskovvadvej (Vestkystruten) ca. 6,27 km.  
Pris 25.300.000 kr.

**Skitse****Anlægsoverslag****Pris**

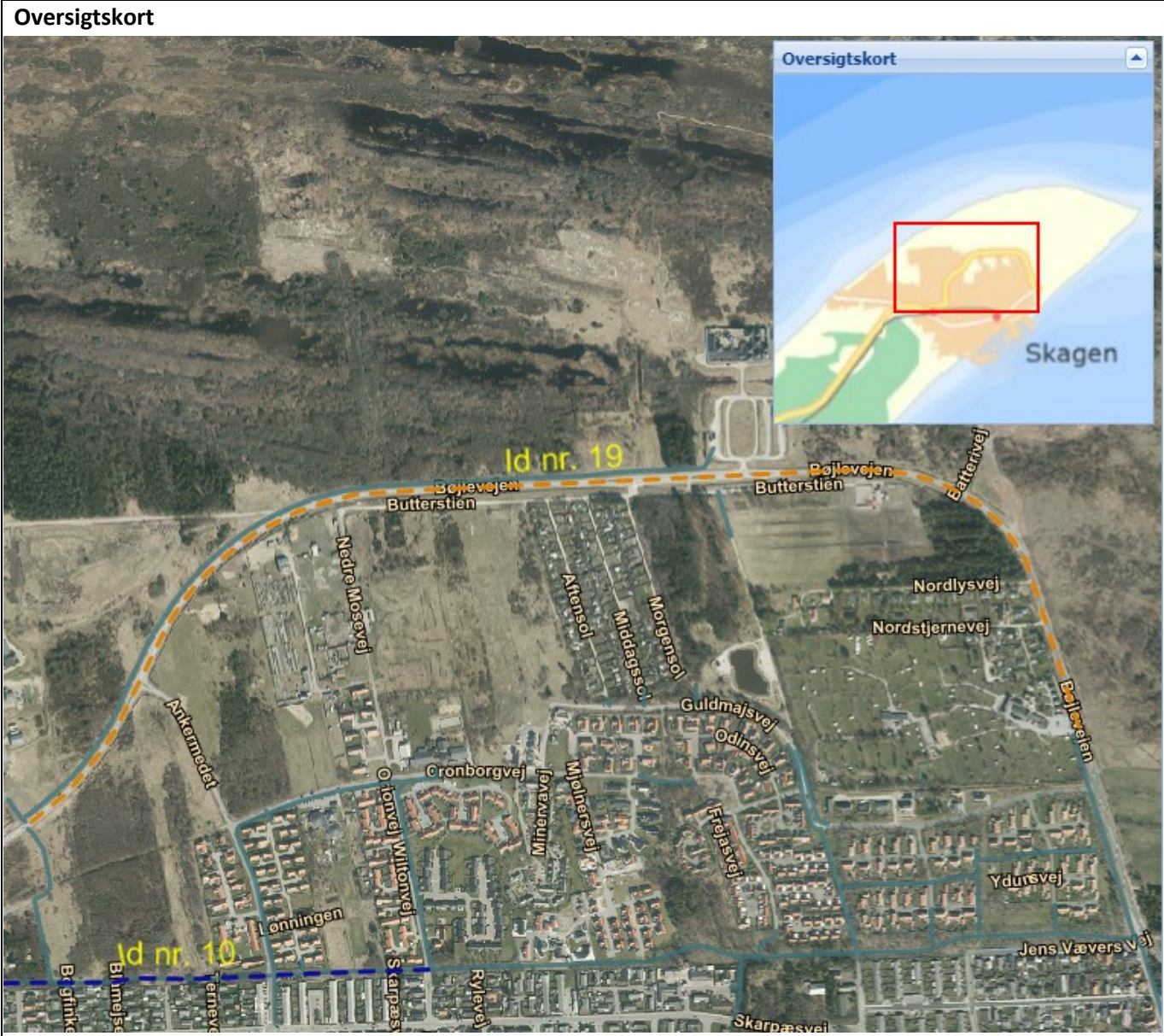
30.800.000

Prisen er inklusiv projektering og eksklusiv jordhåndtering, jordforurening og ekspropriation.

**Kommentarer**

## Projekt

<b>ID-nr.</b> 19	<b>Liste</b> Landzone	<b>Rangering</b> 7
<b>Vejnavn 1 (Primærvej)</b> Bøjlevejen, 9990 Skagen		<b>Vejnavn 2 (Sekundærvej)</b>



### Prioriteringsanalyse

<b>Pendling</b> 8 ud af 9	point	Bemærkninger
<b>Trafiksikkerhed</b> 1 ud af 9	point	Bemærkninger
<b>Turisme</b> 4 ud af 8	point	Bemærkninger
<b>Fritid</b> 4 ud af 6	point	Bemærkninger
<b>I alt</b> 17 ud af 32	point	Bemærkninger

## Løsningsforslag

### Beskrivelse

1. etape dobbeltrettet cykelsti på vest/øst siden fra Bøjlevejen/campingplads til overgangs hellen ved naturcenteret (ca. 850 m).  
Vær obs. på grøft  
Pris 3.650.000 kr.

2. etape – Make over på eksisterende grussti, der løber langs nordsiden, fra helle ved naturcenteret til Bogfinkevejsti (ca. 1,3 km). Det kan overvejes om den skal opgraderes til asfalt.  
Pris 1.200.000 kr.

### Skitse

## Anlægsoverslag

### Pris

4.850.000 kr.

Prisen er inklusiv projektering og eksklusiv jordhåndtering, jordforurening og ekspropriation.

## Kommentarer

## Projekt

<b>ID-nr.</b> 72	<b>Liste</b> Landzone	<b>Rangering</b> 8
---------------------	--------------------------	-----------------------

<b>Vejnavn 1 (Primærvej)</b> Kringelhedevej, 9300 Sæby, 9330 Dronninglund	<b>Vejnavn 2 (Sekundærvej)</b>
--	--------------------------------

**Oversigtskort**



### Prioriteringsanalyse

<b>Pendling</b> 5 ud af 9	point	Bemærkninger
<b>Trafiksikkerhed</b> 6 ud af 9	point	Bemærkninger
<b>Turisme</b> 1 ud af 8	point	Bemærkninger
<b>Fritid</b> 5 ud af 6	point	Bemærkninger
<b>I alt</b> 17 ud af 32	point	Bemærkninger



**Løsningsforslag****Beskrivelse**

Enkeltrettet cykelsti på begge sider af vejen. Det anbefales at opdele projektet i etaper, med start i Voerså ca. 6,6 km.

**Skitse****Anlægsoverslag****Pris**

33.500.000 kr.

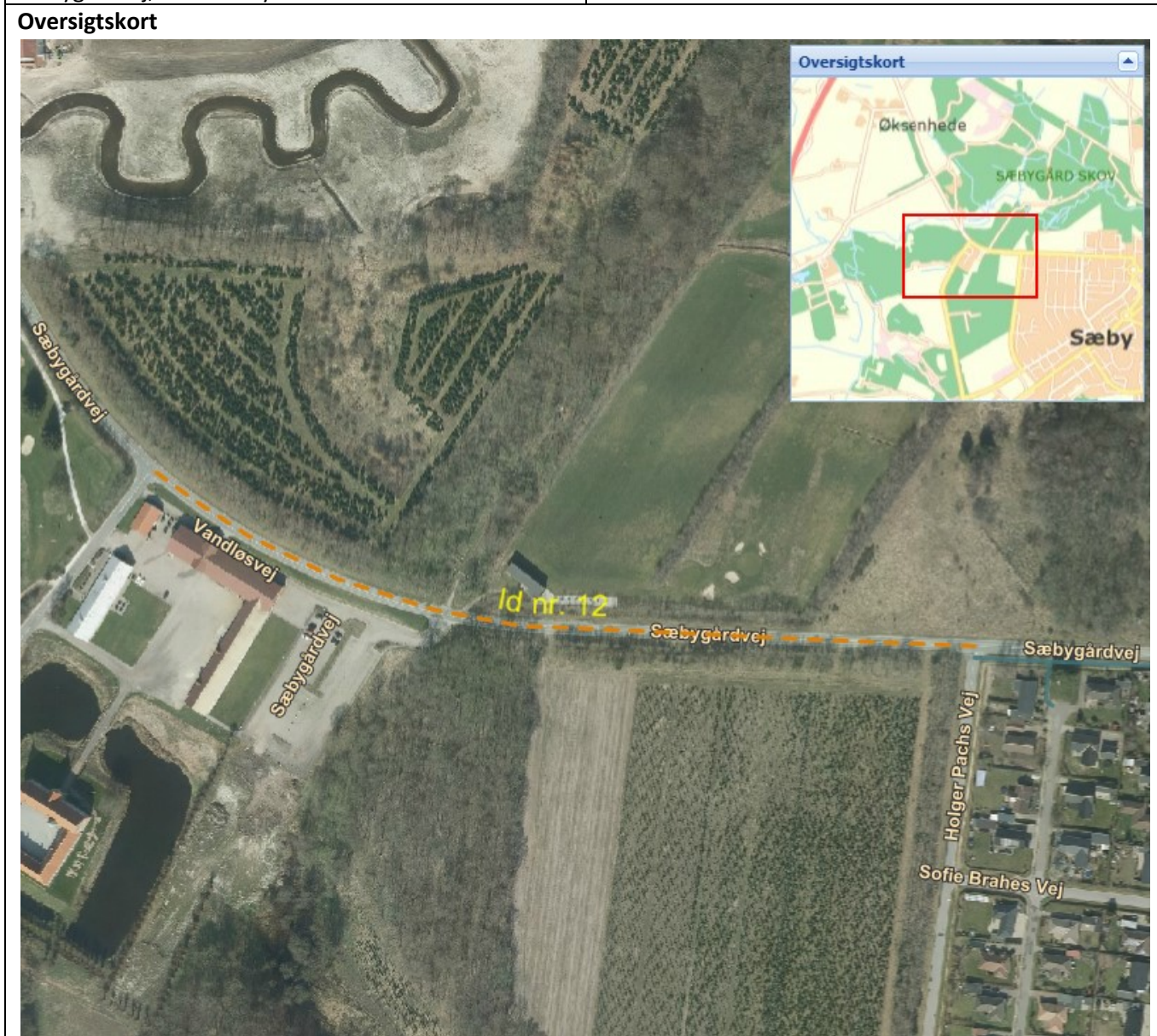
Prisen er inklusiv projektering og eksklusiv jordhåndtering, jordforurening og ekspropriation.

**Kommentarer**

## Projekt

<b>ID-nr.</b> 12	<b>Liste</b> Landzone	<b>Rangering</b> 9
---------------------	--------------------------	-----------------------

<b>Vejnavn 1 (Primærvej)</b> Sæbygårdvej, 9300 Sæby	<b>Vejnavn 2 (Sekundærvej)</b>
--	--------------------------------



### Prioriteringsanalyse

<b>Pendling</b> 6 ud af 9	point	Bemærkninger
<b>Trafiksikkerhed</b> 3 ud af 9	point	Bemærkninger
<b>Turisme</b> 4 ud af 8	point	Bemærkninger
<b>Fritid</b> 3 ud af 6	point	Bemærkninger
<b>I alt</b> 16 ud af 32	point	Bemærkninger

### Løsningsforslag

**Beskrivelse**

2 minus 1 vej hvis muligt (ca. 1,15 km). Hænger delvist sammen med fremadrettet projekt på strækning langs Sæbygårdvej fra Sæby byskilt til Ousenvej.  
Pris 95.000 kr.

Eller

Bliver ovenstående ikke realiseret: dobbeltrettet cykelsti langs sydsiden på Sæbygårdvej, i forlængelse med eksisterende (ca. 4 km)  
Pris 12.250.000 kr.

Der er en udfordring med krydsning af broen – er ikke medregnet i overslaget

**Skitse**

### Anlægsoverslag

**Pris**

95.000 eller 12.250.000 kr.

Prisen er inklusiv projektering og eksklusiv jordhåndtering, jordforurening og ekspropriation.

### Kommentarer

## Projekt

<b>ID-nr.</b> 69	<b>Liste</b> Landzone	<b>Rangering</b> 10
---------------------	--------------------------	------------------------

<b>Vejnavn 1 (Primærvej)</b> Hirtshalsvej, 9982 Ålbæk	<b>Vejnavn 2 (Sekundærvej)</b>
--	--------------------------------

**Oversigtskort**



### Prioriteringsanalyse

<b>Pendling</b> 3 ud af 9	point	Bemærkninger
<b>Trafiksikkerhed</b> 7 ud af 9	point	Bemærkninger
<b>Turisme</b> 4 ud af 8	point	Bemærkninger
<b>Fritid</b> 1 ud af 6	point	Bemærkninger
<b>I alt</b> 15 ud af 32	point	Bemærkninger

**Løsningsforslag****Beskrivelse**

Enkeltrettet cykelsti i begge sider af vej (ca. 2,2 km). Husk at lav sikringsanlæg.

**Skitse****Anlægsoverslag****Pris**

11.300.000 kr.

Prisen er inklusiv projektering og eksklusiv jordhåndtering, jordforurening og ekspropriation.

**Kommentarer**

## Projekt

<b>ID-nr.</b> 14	<b>Liste</b> Landzone	<b>Rangering</b> 11
<b>Vejnavn 1 (Primærvej)</b> Havensvej, 9300 Sæby, 9352 Dybvad		<b>Vejnavn 2 (Sekundærvej)</b>

### Oversigtskort



### Prioriteringsanalyse

<b>Pendling</b> 6 ud af 9	point	Bemærkninger
<b>Trafiksikkerhed</b> 4 ud af 9	point	Bemærkninger
<b>Turisme</b> 0 ud af 8	point	Bemærkninger
<b>Fritid</b> 3 ud af 6	point	Bemærkninger
<b>I alt</b> 13 ud af 32	point	Bemærkninger

**Løsningsforslag****Beskrivelse**

Dobbelrettet cykelsti langs hele Havensvej (ca. 3,55 km)

Etablere krydsning i eksisterende helle i krydset (Ålborgvej/Donstedvej)

Udvidelse af cykelsti i nordlig side (etablering af dobbelrettet cykelsti) langs Ålborgvej fra Havensvej til Donstedvej (ca. 130 m)

Vær opmærksom på bro og sø. Er ikke indeholdt i overslag

**Skitse****Anlægsoverslag****Pris**

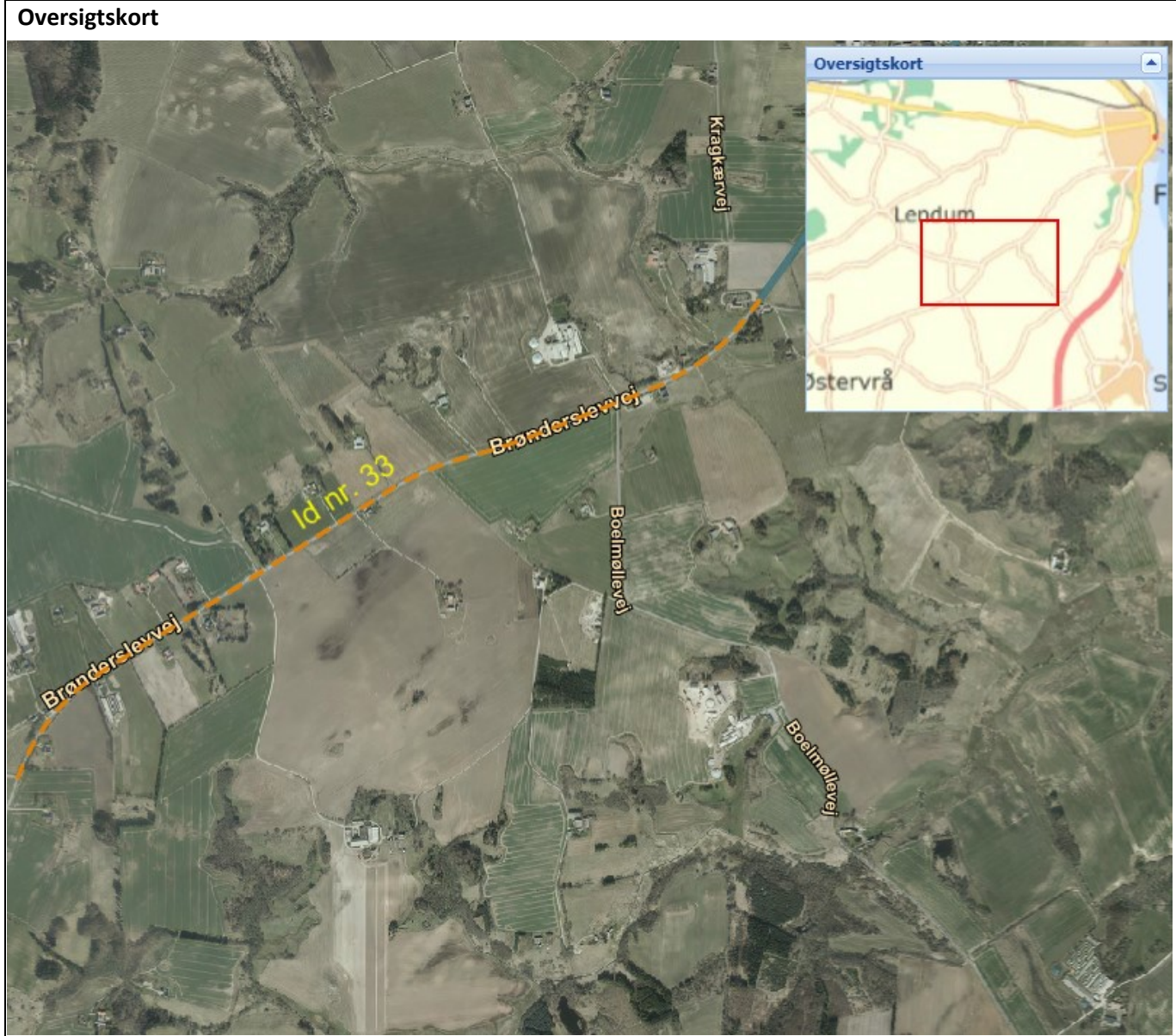
13.000.000 kr.

Prisen er inklusiv projektering og eksklusiv jordhåndtering, jordforurening og ekspropriation.

**Kommentarer**

## Projekt

<b>ID-nr.</b> 33	<b>Liste</b> Landzone	<b>Rangering</b> 12
<b>Vejnavn 1 (Primærvej)</b> Brønderslevvej, 9900 Frederikshavn		<b>Vejnavn 2 (Sekundærvej)</b>



### Prioriteringsanalyse

<b>Pendling</b> 4 ud af 9	point	Bemærkninger
<b>Trafiksikkerhed</b> 6 ud af 9	point	Bemærkninger
<b>Turisme</b> 0 ud af 8	point	Bemærkninger
<b>Fritid</b> 3 ud af 6	point	Bemærkninger
<b>I alt</b> 13 ud af 32	point	Bemærkninger



**Løsningsforslag****Beskrivelse**

Enkeltrettet cykelsti på begge sider af vejen mellem Stenhøjvej og Rysholtvej (ca. 3 km).

**Skitse****Anlægsoverslag****Pris**

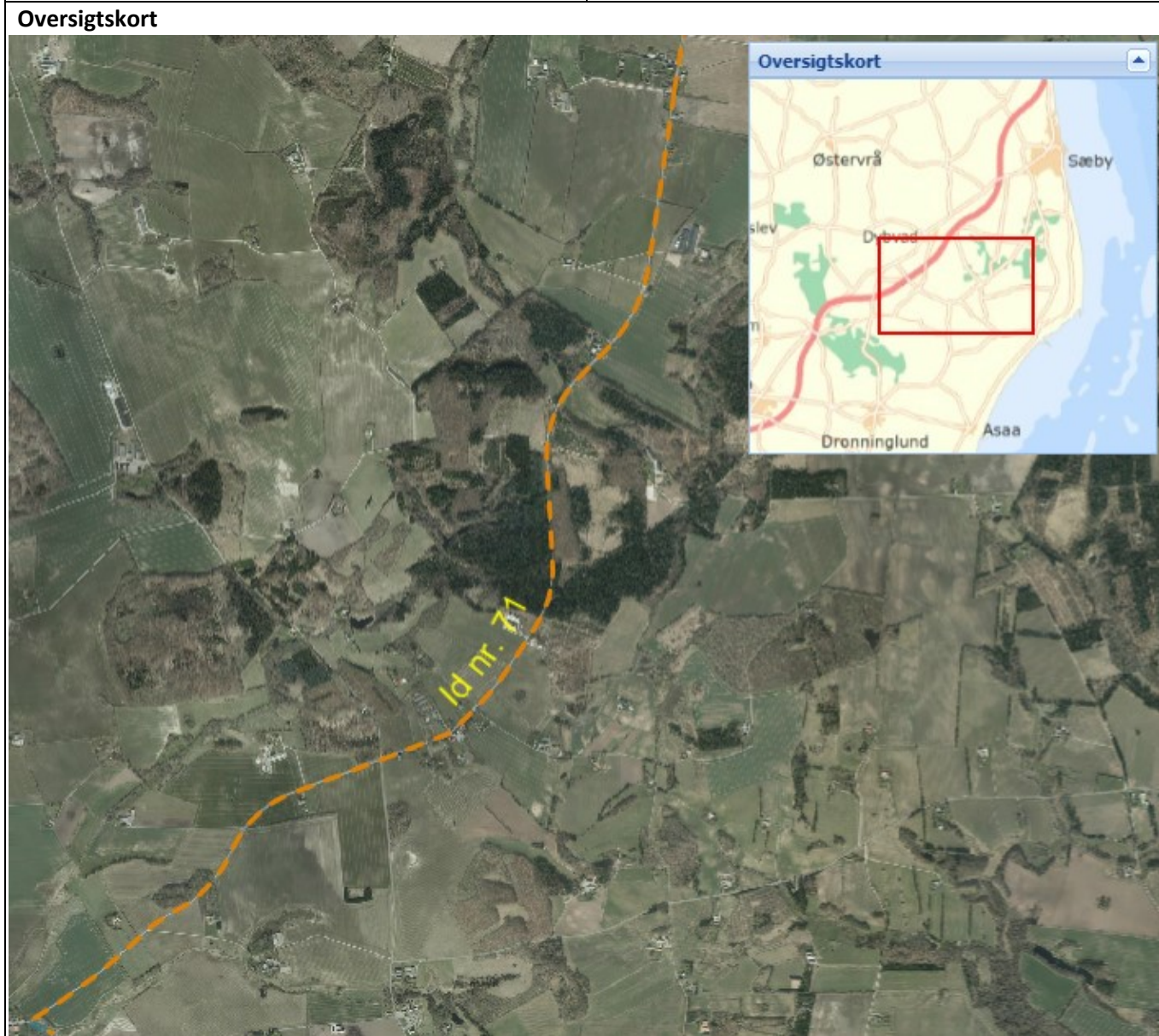
16.000.000 kr.

Prisen er inklusiv projektering og eksklusiv jordhåndtering, jordforurening og ekspropriation.

**Kommentarer**

## Projekt

<b>ID-nr.</b> 71	<b>Liste</b> Landzone	<b>Rangering</b> 13
<b>Vejnavn 1 (Primærvej)</b> Ørtoftvej, 9300 Sæby		<b>Vejnavn 2 (Sekundærvej)</b> Mølholtvej, 9300 Sæby og 9330 Dronninglund



### Prioriteringsanalyse

<b>Pendling</b> 2 ud af 9	point	Bemærkninger
<b>Trafiksikkerhed</b> 5 ud af 9	point	Bemærkninger
<b>Turisme</b> 0 ud af 8	point	Bemærkninger
<b>Fritid</b> 2 ud af 6	point	Bemærkninger
<b>I alt</b> 9 ud af 32	point	Bemærkninger

**Løsningsforslag****Beskrivelse**

1. etape 1,7 km enkeltrettet  
cykelsti fra Stidsholt mod  
Præstbro.

Pris 8.800.000 kr.

De resterende 4 km deles op i  
to etaper.

Pris 10.250.000 kr.

Pris 10.250.000 kr.

**Skitse****Anlægsoverslag****Pris**

29.300.000 kr.

**Kommentarer**

## Projekt

<b>ID-nr.</b> 70	<b>Liste</b> Landzone	<b>Rangering</b> 14
<b>Vejnavn 1 (Primærvej)</b> Sindalvej, 9981 Jerup		<b>Vejnavn 2 (Sekundærvej)</b>

**Oversigtskort**



### Prioriteringsanalyse

<b>Pendling</b> 3 ud af 9	point	Bemærkninger
<b>Trafiksikkerhed</b> 3 ud af 9	point	Bemærkninger
<b>Turisme</b> 1 ud af 8	point	Bemærkninger
<b>Fritid</b> 1 ud af 6	point	Bemærkninger
<b>I alt</b> 8 ud af 32	point	Bemærkninger

**Løsningsforslag****Beskrivelse**

Fællessti i sydsiden (ca. 600 m).

Stien bliver ikke belyst.

**Skitse****Anlægsoverslag****Pris**

2.000.000

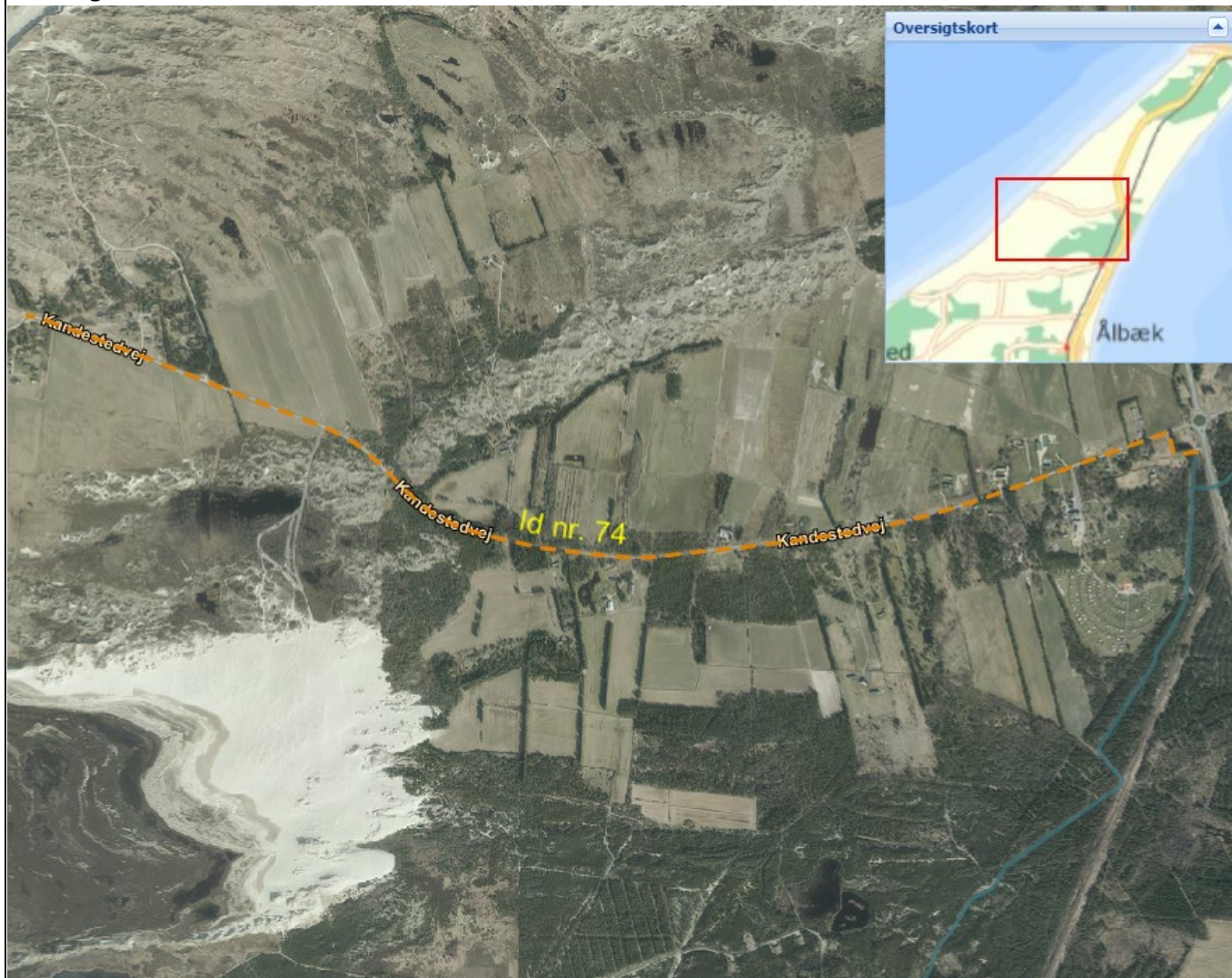
Prisen er inklusiv projektering og eksklusiv jordhåndtering, jordforurening og ekspropriation.

**Kommentarer**

## Projekt

<b>ID-nr.</b> 74	<b>Liste</b> Landzone	<b>Rangering</b> 15
<b>Vejnavn 1 (Primærvej)</b> Kandestedvej, 9990 Skagen		<b>Vejnavn 2 (Sekundærvej)</b>

### Oversigtskort



## Prioriteringsanalyse

<b>Pendling</b> 1 ud af 9	point	Bemærkninger
<b>Trafiksikkerhed</b> 1 ud af 9	point	Bemærkninger
<b>Turisme</b> 3 ud af 8	point	Bemærkninger
<b>Fritid</b> 2 ud af 6	point	Bemærkninger
<b>I alt</b> 7 ud af 32	point	Bemærkninger

**Løsningsforslag****Beskrivelse**

Dobbeltrettet cykelsti i syd siden. Det anbefales at de ca. 4 km deles op i to etaper på 2 km hver.

Pris 8.300.000 kr.

Pris 8.300.000 kr.

**Skitse****Anlægsoverslag****Pris**

16.600.000

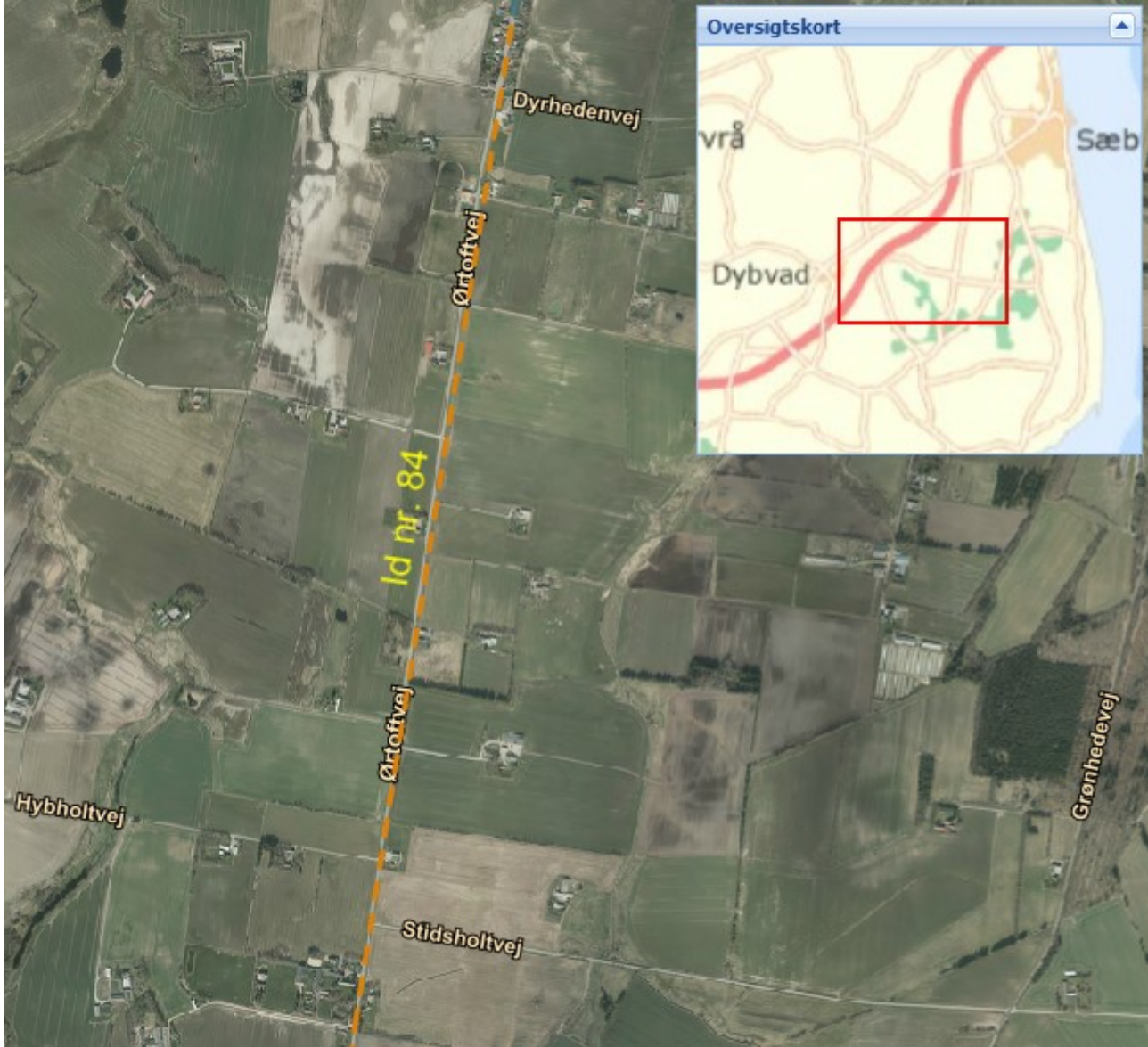
Prisen er inklusiv projektering og eksklusiv jordhåndtering, jordforurening og ekspropriation.

**Kommentarer**

**Projekt**

<b>ID-nr.</b> 84	<b>Liste</b> Landzone	<b>Rangering</b> 16
<b>Vejnavn 1 (Primærvej)</b> Ørtoftvej, 9300 Sæby		<b>Vejnavn 2 (Sekundærvej)</b>

**Oversigtskort**



**Prioriteringsanalyse**

<b>Pendling</b> 0 ud af 9 point	Bemærkninger
<b>Trafiksikkerhed</b> 1 ud af 9 point	Bemærkninger
<b>Turisme</b> 0 ud af 8 point	Bemærkninger
<b>Fritid</b> 2 ud af 6 point	Bemærkninger
<b>I alt</b> 3 ud af 32 point	Bemærkninger



**Løsningsforslag****Beskrivelse**

Enkeltrettet cykelsti i begge sider af Ørtoftvej (ca. 2,6 km).

**Skitse****Anlægsoverslag****Pris**

13.500.000

Prisen er inklusiv projektering og eksklusiv jordhåndtering, jordforurening og ekspropriation.

**Kommentarer**

# Lokalby kataloget

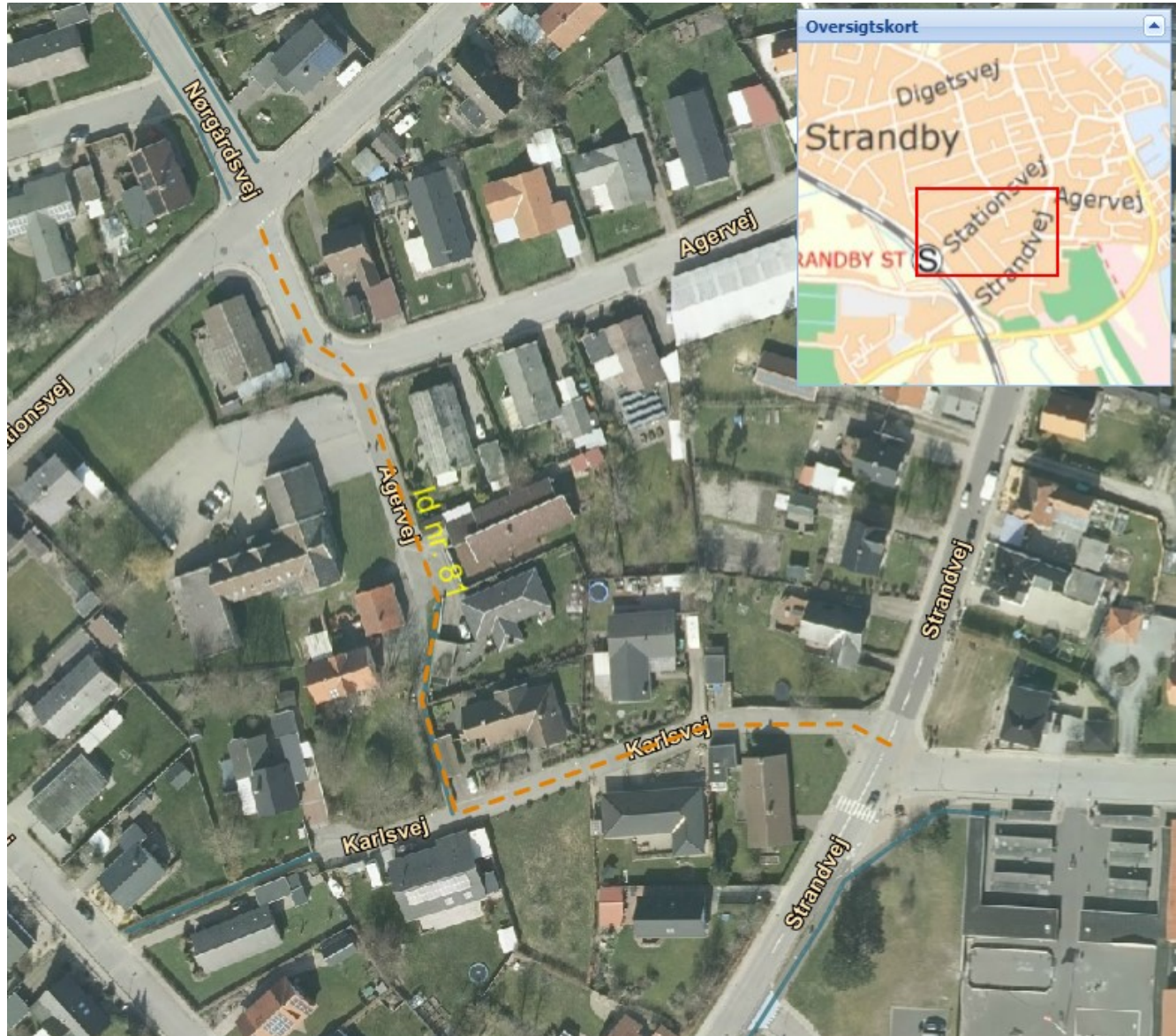
## Oversigt

Id	Titel	Liste	Rangeri	Etape I	Etape II	Overslagspris
81	Agervej og Karlsvej	Lokalby	1			50.000
13	Grundtvigsvej	Lokalby	2			375.000
80	Gårdbovej	Lokalby	3			50.000
85	Skævevej	Lokalby	4			45.000
I alt						520.000

## Projekt

<b>ID-nr.</b> 81	<b>Liste</b> Lokalby	<b>Rangering</b> 1
<b>Vejnavn 1 (Primærvej)</b> Agervej, 9970 Strandby		<b>Vejnavn 2 (Sekundærvej)</b> Karlsvej, 9970 Strandby

### Oversigtskort



### Prioriteringsanalyse

<b>Pendling</b> 9 ud af 9	point	Bemærkninger
<b>Trafiksikkerhed</b> 6 ud af 9	point	Bemærkninger
<b>Turisme</b> 5 ud af 8	point	Bemærkninger
<b>Fritid</b> 4 ud af 6	point	Bemærkninger
<b>I alt</b> 24 ud af 32	point	Bemærkninger

**Løsningsforslag****Beskrivelse**

Tydeliggør forbindelse. Der bør sættes penge af til f.eks. afmærkning.

**Skitse****Anlægsoverslag****Pris**

50.000

Prisen er inklusiv projektering og eksklusiv jordhåndtering, jordforurening og ekspropriation.

**Kommentarer**

## Projekt

<b>ID-nr.</b> 13	<b>Liste</b> Lokalby	<b>Rangering</b> 2
---------------------	-------------------------	-----------------------

<b>Vejnavn 1 (Primærvej)</b> Grundtvigsvej, 9900 Elling	<b>Vejnavn 2 (Sekundærvej)</b>
--	--------------------------------



### Prioriteringsanalyse

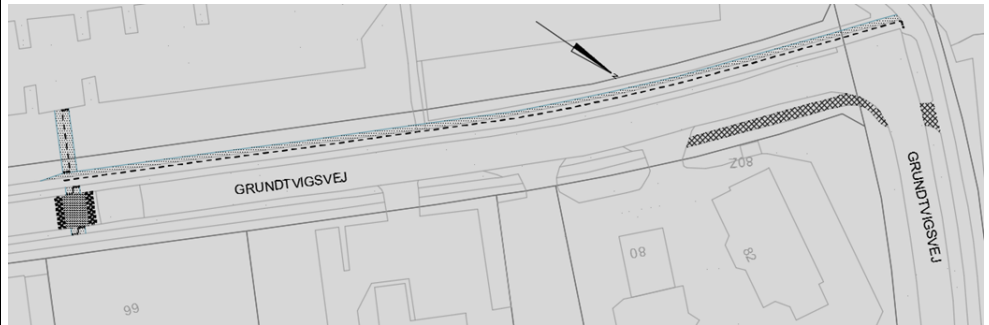
<b>Pendling</b> 2 ud af 9	point	Bemærkninger
<b>Trafiksikkerhed</b> 7 ud af 9	point	Bemærkninger
<b>Turisme</b> 1 ud af 8	point	Bemærkninger
<b>Fritid</b> 3 ud af 6	point	Bemærkninger
<b>I alt</b> 13 ud af 32	point	Bemærkninger

## Løsningsforslag

### Beskrivelse

Der etableres en hævet flade, hvor cyklisterne kan krydse. Cykelstien i østsiden nedlægges fra indkørslen til tanken. Cykelstien i den vestlige side udvides, således at den bliver dobbeltrettet. Gadelygterne skal flyttes.

### Skitse



## Anlægsoverslag

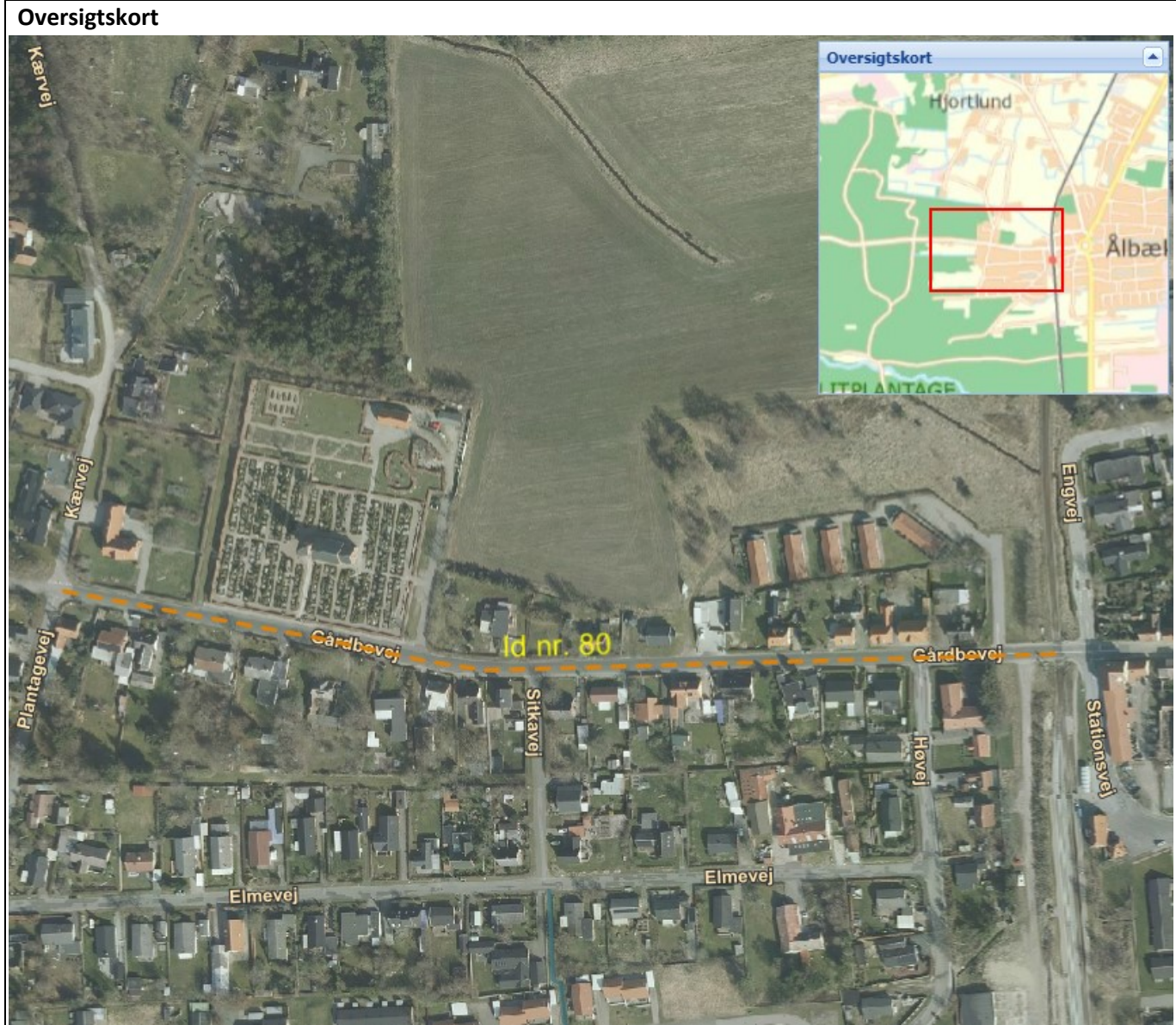
**Pris**  
350.000 kr.

Prisen er inklusiv projektering og eksklusiv jordhåndtering, jordforurening og ekspropriation.

## Kommentarer

## Projekt

<b>ID-nr.</b> 80	<b>Liste</b> Lokalby	<b>Rangering</b> 3
<b>Vejnavn 1 (Primærvej)</b> Gårdbovej, 9982 Ålbæk		<b>Vejnavn 2 (Sekundærvej)</b>



### Prioriteringsanalyse

<b>Pendling</b> 3 ud af 9	point	Bemærkninger
<b>Trafiksikkerhed</b> 0 ud af 9	point	Bemærkninger
<b>Turisme</b> 4 ud af 8	point	Bemærkninger
<b>Fritid</b> 5 ud af 6	point	Bemærkninger
<b>I alt</b> 12 ud af 32	point	Bemærkninger

### Løsningsforslag

**Beskrivelse**

2 minus 1 vej ca. 480 m.

**Skitse**

### Anlægsoverslag

**Pris**

50.000

Prisen er inklusiv projektering og eksklusiv jordhåndtering, jordforurening og ekspropriation.

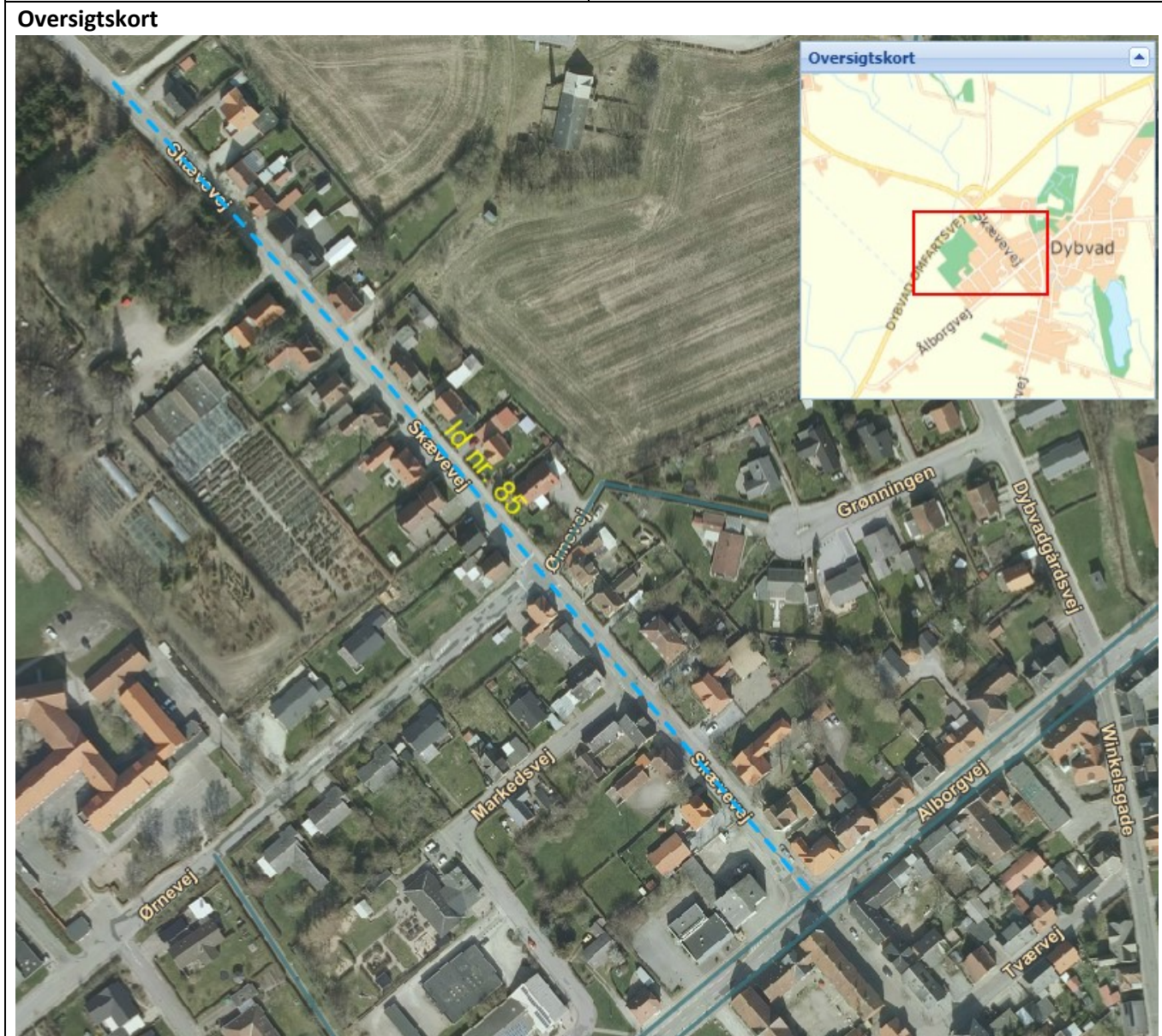
### Kommentarer



## Projekt

<b>ID-nr.</b> 85	<b>Liste</b> Lokalby	<b>Rangering</b> 4
---------------------	-------------------------	-----------------------

<b>Vejnavn 1 (Primærvej)</b> Skævevej, 9352 Dybvad	<b>Vejnavn 2 (Sekundærvej)</b>
---	--------------------------------



### Prioriteringsanalyse

<b>Pendling</b> 4 ud af 9	point	Bemærkninger
<b>Trafiksikkerhed</b> 5 ud af 9	point	Bemærkninger
<b>Turisme</b> 0 ud af 8	point	Bemærkninger
<b>Fritid</b> 0 ud af 6	point	Bemærkninger
<b>I alt</b> 9 ud af 32	point	Bemærkninger

**Løsningsforslag****Beskrivelse**

2 minus 1 vej på ca. 400.

**Skitse****Anlægsoverslag****Pris**

45.000

Prisen er inklusiv projektering og eksklusiv jordhåndtering, jordforurening og ekspropriation.

**Kommentarer**